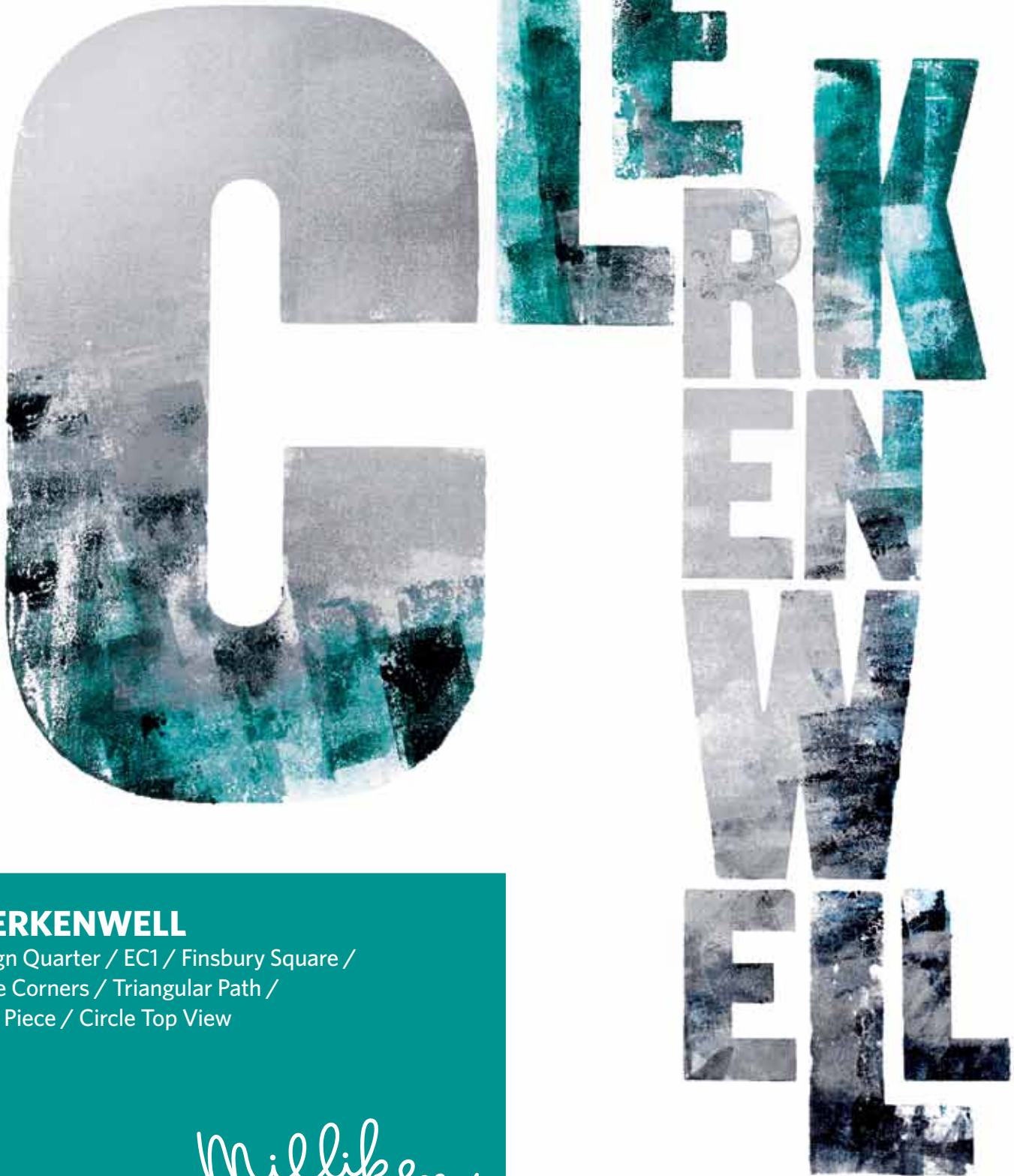


quirky, independent and  
free-spirited. inspired  
by **clerkenwell**.  
created by **milliken**.



## CLERKENWELL

Design Quarter / EC1 / Finsbury Square /  
Three Corners / Triangular Path /  
Time Piece / Circle Top View

Milliken™

A rich and diverse community once  
known for its traditional craft making  
skills. A unique village of passageways  
and ancient buildings with a long  
history of political intrigue.

A place re-imagined to become home  
to hundreds of creative businesses  
and one of the most important design  
hubs in the world.

Clerkenwell, a place where things  
happen and people get inspired.

Milliken, 5 Fenny Street, Clerkenwell,  
London EC1. Since 2001.

*A New Partnership 2015*



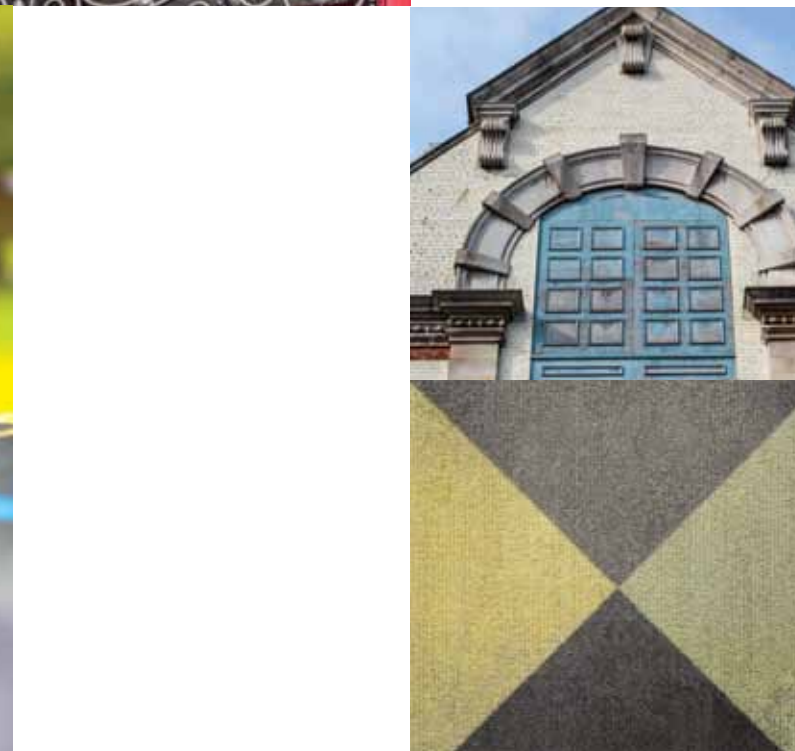
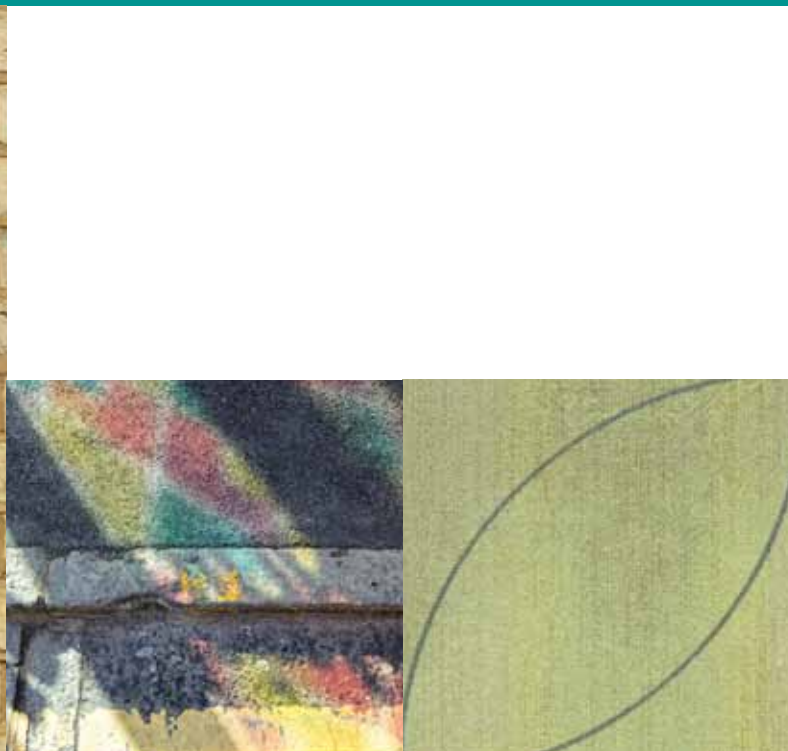


## INSPIRED. INSPIRING.

A rich and diverse community once known for its traditional craft-making skills such as printing, watch and jewellery making. A secret village of passageways and ancient buildings, with a long history of political intrigue twisting around every corner.

A place re-energized to become home to hundreds of creative businesses and transformed into one of the most important design hubs in the world. Clerkenwell, a place where things happen and people get inspired.

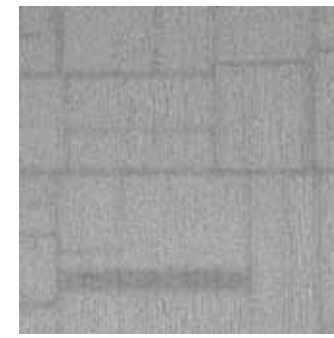
**Milliken—5 Berry Street, Clerkenwell, London EC1—SINCE 2001.**





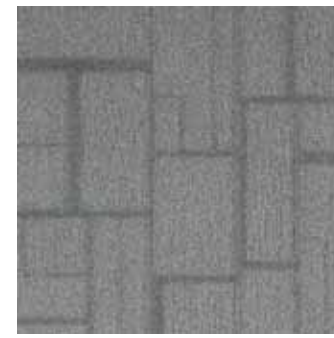


DQR171 Barbican



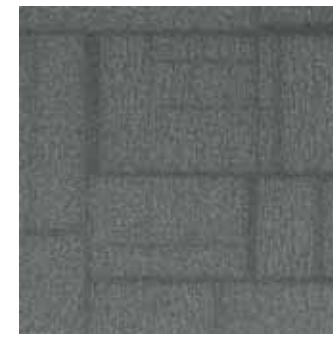
DQR6 Fleet Works

10 Day



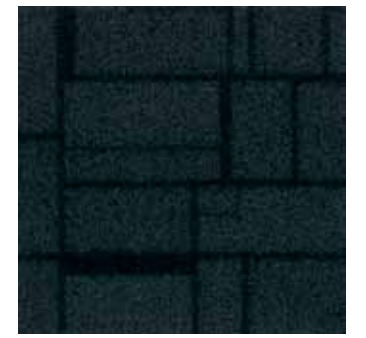
DQR152 The Smokery

10 Day



DQR25 Penny Bank

10 Day



DQR27 Singing Britton

10 Day



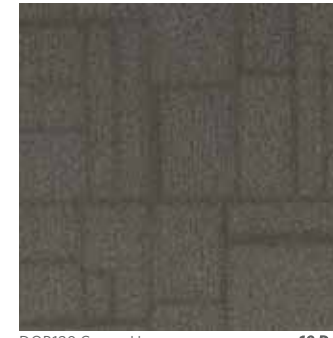
DQR171 Barbican

10 Day



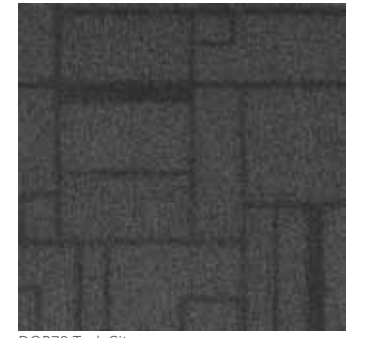
DQR122 John's Gate

10 Day



DQR120 Corner House

10 Day



DQR79 Tech City



DQR144 Smithfield



DQR103 The Green



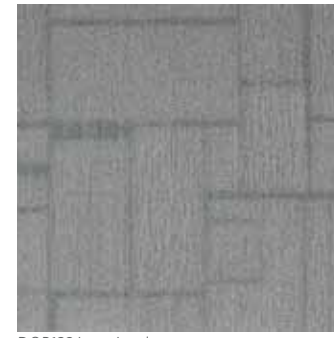
DQR138 Mystery Play



DQR149 Hidden Treasures



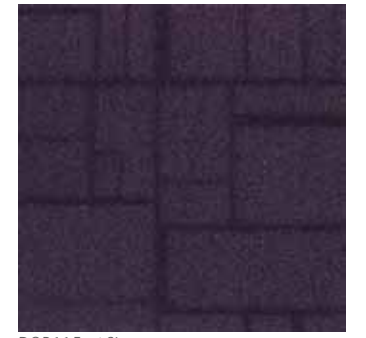
DQR48 Paper Grain



DQR132 Inner London



DQR118 Slade's Place



DQR66 Font Size



DQR135 Trotwood



DQR229 Islington Borough



DQR140 Exmouth Market



DQR182 Farringdon

**Full tiles shown.** For full technical specification see page 26  
**Illustration de dalles entières.** Pour les spécifications techniques complètes voyez page 26  
**Volle Fliesen abgebildet.** Für weitere technische Informationen siehe Seite 26  
**Muestras de loseta entera.** Para especificaciones técnicas completas vea pagina 26





CEC6 Fleet Works 10 Day



CEC152 The Smokery 10 Day



CEC25 Penny Bank 10 Day



CEC27 Singing Britton 10 Day



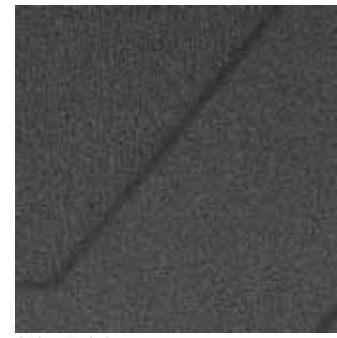
CEC171 Barbican 10 Day



CEC122 John's Gate 10 Day



CEC120 Corner House 10 Day



CEC79 Tech City



CEC144 Smithfield



CEC103 The Green



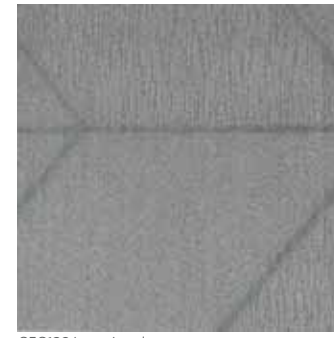
CEC138 Mystery Play



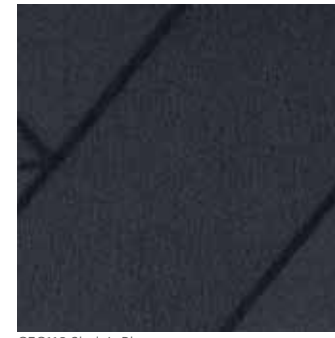
CEC149 Hidden Treasures



CEC48 Paper Grain



CEC132 Inner London



CEC118 Slade's Place



CEC66 Font Size



CEC135 Trotwood



CEC229 Islington Borough



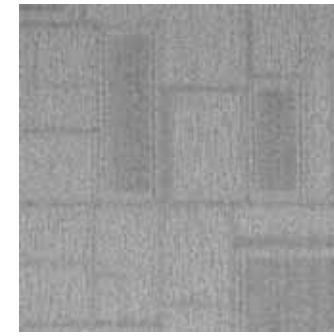
CEC140 Exmouth Market



CEC182 Farringdon

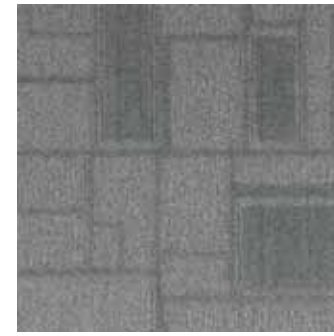
**Full tiles shown.** For full technical specification see page 26  
**Illustration de dalles entières.** Pour les spécifications techniques complètes voyez page 26  
**Volle Fliesen abgebildet.** Für weitere technische Informationen siehe Seite 26  
**Muestras de loseta entera.** Para especificaciones técnicas completas vea pagina 26





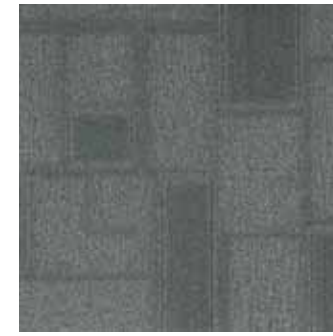
FBS6 Fleet Works

10 Day



FBS152 The Smokery

10 Day



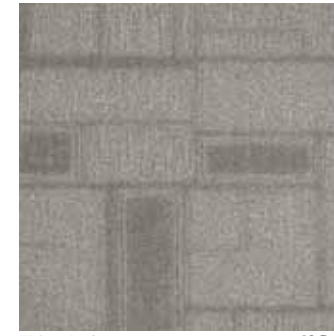
FBS25 Penny Bank

10 Day



FBS27 Singing Britton

10 Day



FBS171 Barbican

10 Day



FBS122 John's Gate

10 Day



FBS120 Corner House

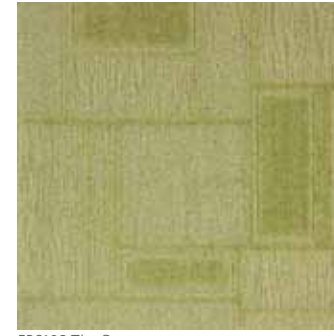
10 Day



FBS79 Tech City



FBS144 Smithfield



FBS103 The Green



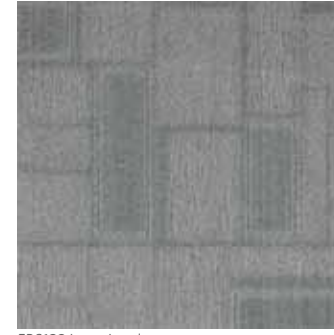
FBS138 Mystery Play



FBS149 Hidden Treasures



FBS48 Paper Grain



FBS132 Inner London



FBS118 Slade's Place



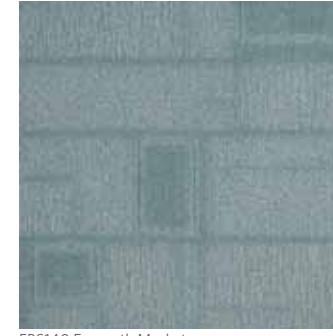
FBS66 Font Size



FBS135 Trotwood



FBS229 Islington Borough



FBS140 Exmouth Market



FBS182 Farringdon

**Full tiles shown.** For full technical specification see page 26

**Illustration de dalles entières.** Pour les spécifications techniques complètes voyez page 26

**Volle Fliesen abgebildet.** Für weitere technische Informationen siehe Seite 26

**Muestras de loseta entera.** Para especificaciones técnicas completas vea página 26



CLERKENWELL / Three Corners



THC132-118-139 Creating Order **10 Day**



THC27-83-144 Strong Opinion **10 Day**



THC149-173-181 Typesetting **10 Day**



THC158-157-73 London Spy **10 Day**



THC102-20-79 Chimney Top **10 Day**



THC103-79-108 Saffron Hill **10 Day**



THC38-13-79 Secret Village **10 Day**



THC131-158-118 Tolpuddle **10 Day**



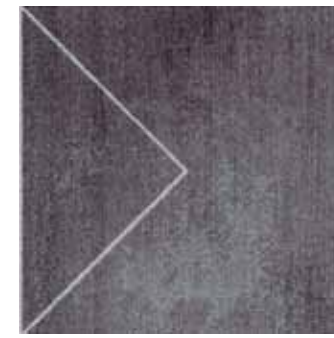
THC132-118-139 Creating Order

**Full tiles shown.** For full technical specification see page 27  
**Illustration de dalles entieres.** Pour les specifications techniques completes voyez page 27  
**Volle Fliesen abgebildet.** Für weitere technische Informationen siehe Seite 27  
**Muestras de loseta entera.** Para especificaciones tecnicas completas vea pagina 27





TGP180-27-118 Artful Twist



TGP180-27-118 Artful Twist 10 Day



TGP171-110-104 Lady Justice 10 Day



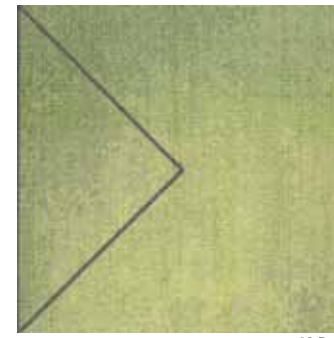
TGP13-139-140 Smooth Fields 10 Day



TGP48-98-167 Binding Pages 10 Day



TGP152-119-118 Behind Bars 10 Day



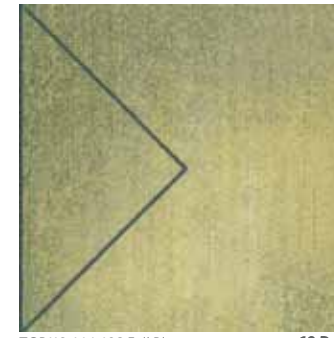
TGP118-103-141 Former Glory 10 Day



TGP15-144-83 Dame Purecroft 10 Day



TGP144-51-139 Whistling Bird 10 Day



TGP118-166-103 Full Bloom 10 Day



TGP48-79-173 Fog House 10 Day



TGP48-149-38 Sword Buckler 10 Day



TGP139-25-132 Trumpet Sound 10 Day



TGP153-144-139 Hobby Horse 10 Day



TGP153-158-139 Parish Watch 10 Day



TGP171-181-38 Velvet Cap 10 Day



TGP171-73-157 Single Pin 10 Day

Full tiles shown. For full technical specification see page 27  
 Illustration de dalles entières. Pour les spécifications techniques complètes voyez page 27  
 Volle Fliesen abgebildet. Für weitere technische Informationen siehe Seite 27  
 Muestras de loseta entera. Para especificaciones técnicas completas vea pagina 27





TPE158-139-118 Clerks' Well

10 Day



TPE144-27-118 Silvering Dials

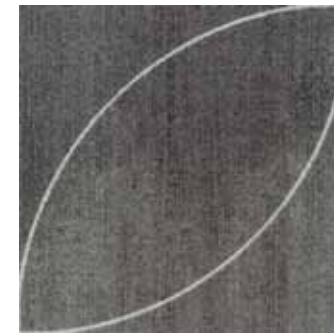
10 Day



TPE62-13-118 Into Print

10 Day

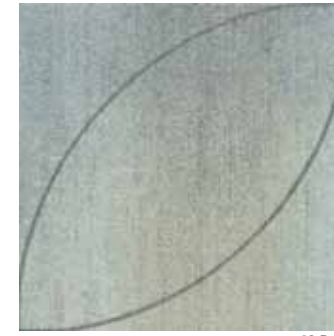




CTV180-133-118 Spontaneous City 10 Day



CTV171-145-67 Dickensian Mood 10 Day



CTV13-139-144 Charterhouse 10 Day



CTV173-158-139 Berry Street 10 Day



CTV174-75-62 Gin Craze 10 Day



# Sabre

Tel Aviv, Israel

CLERKENWELL / Three Corners





# Stratoscale

Tel Aviv, Israel



CLERKENWELL / Triangular Path





# Milliken Showroom

London, UK

*This page CLERKENWELL / Triangular Path  
Opposite CLERKENWELL / Three Corners*

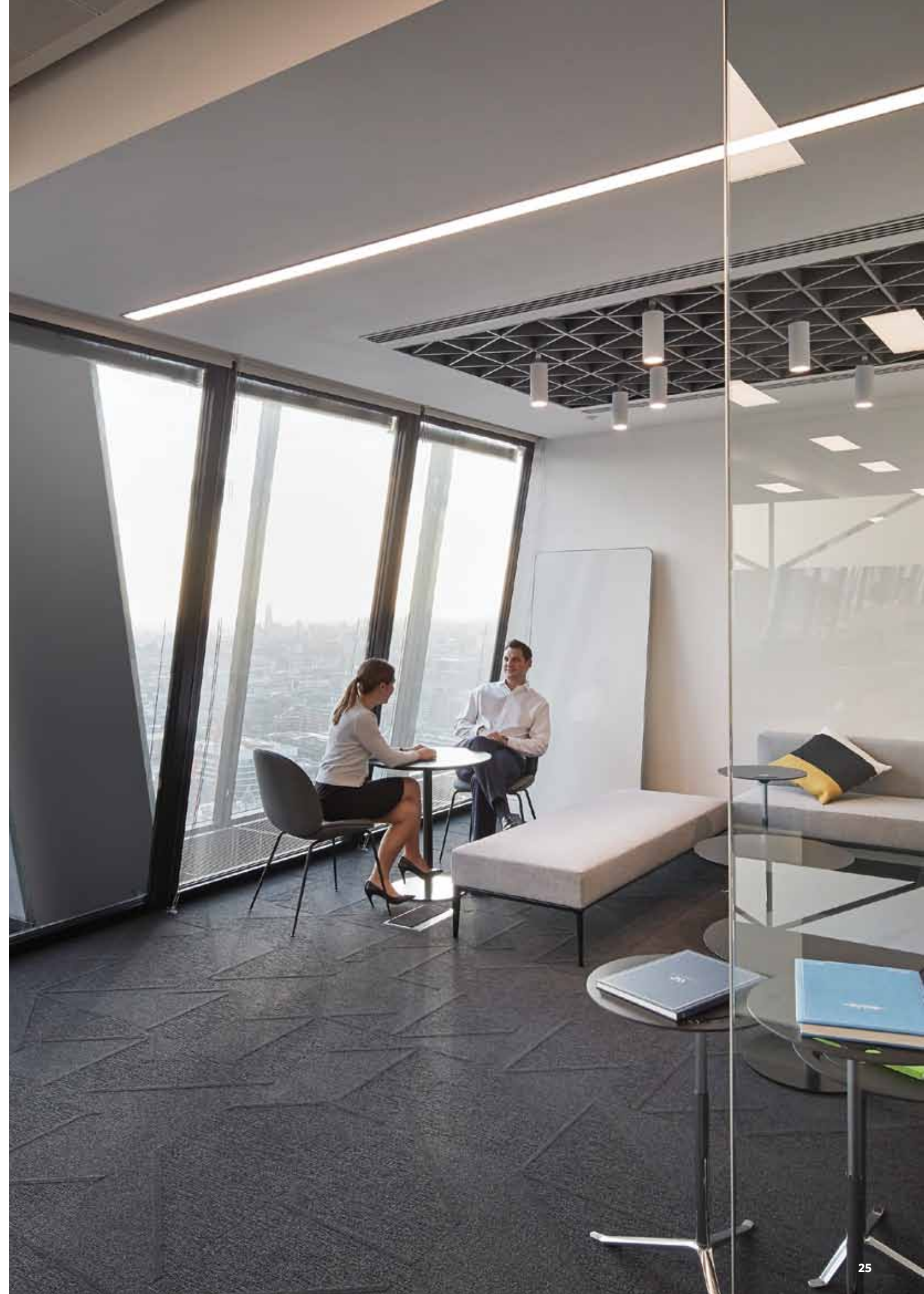




# Omers

London, UK

CLERKENWELL / EC1





## SPECIFICATIONS

SPECIFICATION	SPÉCIFICATION	DATENBLATT	ESPECIFICACIONES TÉCNICAS
<b>Construction</b> Tufted, Textured Tip-Shear <b>Face Fibre</b> Universal® Fibres, solution dyed nylon 6 6 <b>Soil Release</b> Stainsmart® <b>Finished Face Weight</b> Design Quarter 720g/m <sup>2</sup> EC1 675g/m <sup>2</sup> Finsbury Square 840g/m <sup>2</sup> <b>Gauge</b> 47,2/10 cm <b>Rows</b> 41,2/10 cm <b>Tuft Density</b> 198 060/m <sup>2</sup> <b>Finished Pile Height</b> 3,3 mm <b>Standard Backing</b> 90% Recycled Open Cell Polyurethane Available with TractionBack® on request <b>Nominal Total Thickness</b> 10,4 mm <b>Tile Size</b> 500 x 500 mm <b>Nominal Total Weight</b> Design Quarter 4 400g/m <sup>2</sup> EC1 4 350g/m <sup>2</sup> Finsbury Square 4 500g/m <sup>2</sup> <b>Tiles per Box</b> 18 (4.5m <sup>2</sup> )	<b>Construction</b> Tufté, bouclé, rasé <b>Fibre</b> Universal® Fibres teintées en solution Nylon 6 6 <b>Anti-Salissurel</b> Stainsmart® <b>Poids de fibre</b> Design Quarter 720g/m <sup>2</sup> EC1 675g/m <sup>2</sup> Finsbury Square 840g/m <sup>2</sup> <b>Jauge</b> 47,2/10 cm <b>Nombre de points</b> 41,2/10 cm <b>Densité du tuft</b> 198 060/m <sup>2</sup> <b>Hauteur du Velours</b> 3,3 mm <b>Dossier Standard</b> Polyuréthane à cellule ouverte recyclée 90% Disponible avec TractionBack® sur demande <b>Epaisseur totale</b> 10,4 mm <b>Dimensions des dalles</b> 500 x 500 mm <b>Poids total</b> Design Quarter 4 400g/m <sup>2</sup> EC1 4 350g/m <sup>2</sup> Finsbury Square 4 500g/m <sup>2</sup> <b>Nbre de dalles par Carton</b> 18 (4.5m <sup>2</sup> )	<b>Konstruktion</b> Getuftete "Tip-Shear" Schlingenware <b>Polfasermaterial</b> Universal® Faser: Typ 6 6 Solution Dyed Nylon <b>Ausrüstung</b> Stainsmart® <b>Poleinsatzgewicht</b> Design Quarter 720g/m <sup>2</sup> EC1 675g/m <sup>2</sup> Finsbury Square 840g/m <sup>2</sup> <b>Teilung</b> 47,2/10 cm <b>Stiche</b> 41,2/10 cm <b>Noppenzahl</b> 198 060/m <sup>2</sup> <b>Polschichtdicke</b> 3,3 mm <b>Rückenausrüstung</b> 90% recyceltes Offenzzellige Polyrethan Auf Wunsch mit TractionBack® <b>Gesamtdicke</b> 10,4 mm <b>Abmessung</b> 500 x 500 mm <b>Gesamtgewicht</b> Design Quarter 4 400g/m <sup>2</sup> EC1 4 350g/m <sup>2</sup> Finsbury Square 4 500g/m <sup>2</sup> <b>Fliesen/Karton</b> 18 (4.5m <sup>2</sup> )	<b>Modelo</b> Moqueta modular de bucle estructurado estilo frisé <b>Fibra</b> Fibras Universal® de Nylon 6 6 teñidas en masa <b>Protección contra la suciedad</b> Stainsmart® <b>Peso final de la cara superior de la moqueta</b> Design Quarter 720g/m <sup>2</sup> EC1 675g/m <sup>2</sup> Finsbury Square 840g/m <sup>2</sup> <b>Galga</b> 47,2/10 cm <b>Hileras</b> 41,2/10 cm <b>Tuft Density</b> 224 000/m <sup>2</sup> <b>Densidad del bucle</b> 198 060/m <sup>2</sup> <b>Altura final de la cara superior de la moqueta</b> 3,3 mm <b>Base estándar</b> 90% poliuretano reciclado de celda abierta Disponible con revestimiento TractionBack® a solicitud del cliente <b>Grosor total aproximado de cada loseta</b> 10,4 mm <b>Tamaño de cada loseta</b> 500 x 500 mm <b>Peso total aproximado de cada loseta</b> Design Quarter 4 400g/m <sup>2</sup> EC1 4 350g/m <sup>2</sup> Finsbury Square 4 500g/m <sup>2</sup> <b>Losetas por caja</b> 18 (4.5m <sup>2</sup> )

### PERFORMANCE

**Flammability (Euroclassification EN13501:1-2002)** Class Bfl – s1  
**Flammability (Radiant Panel ASTM-E-648)** Class 1  
**Flammability (Hot metal nut BS4790)** Low radius of Char  
**Use Classification (EN1307)** Class 33  
**Static Electricity (ISO 6356)** Pass ≤ 2.0 KV  
**Impact Sound (ISO 10140-3)** 34 dB  
**Sound absorption (ISO 354)** 0,30 (H) Class D  
**Alpha s values** 125Hz 0,03, 250Hz 0,08, 500Hz 0,54, 1000Hz 0,26, 2000Hz 0,32, 4000Hz 0,45

### ENVIRONMENTAL

19% Recycled content by total product weight  
20% Recycled content yarn  
90% Recycled content cushion backing  
Manufactured using electricity from renewable sources  
GuT & CRI Green Label Plus certified for indoor air quality  
EPD verified

### GUARANTEES

15 year wear guarantee  
Lifetime Antistatic guarantee  
Latent Defects guarantee

**Design Copyright – Milliken & Company.** This cushion-back carpet tile product is covered by one or more patents, published applications and/or patents pending. Specifications are subject to normal manufacturing tolerances and may be changed without prior notice. Copies of actual test results are available upon request.

## CLERKENWELL

### Design Quarter / EC1 / Finsbury Square

SPECIFICATION	SPÉCIFICATION	DATENBLATT	ESPECIFICACIONES TÉCNICAS
<b>Construction</b> Tufted, Textured Tip-Shear <b>Face Fibre</b> Universal® Fibres, solution dyed nylon 6 6 <b>Soil Release</b> Stainsmart® <b>Finished Face Weight</b> Design Quarter 720g/m <sup>2</sup> EC1 675g/m <sup>2</sup> Finsbury Square 840g/m <sup>2</sup> <b>Gauge</b> 47,2/10 cm <b>Rows</b> 41,2/10 cm <b>Tuft Density</b> 198 060/m <sup>2</sup> <b>Finished Pile Height</b> 3,3 mm <b>Standard Backing</b> 90% Recycled Open Cell Polyurethane Available with TractionBack® on request <b>Nominal Total Thickness</b> 10,4 mm <b>Tile Size</b> 500 x 500 mm <b>Nominal Total Weight</b> Design Quarter 4 400g/m <sup>2</sup> EC1 4 350g/m <sup>2</sup> Finsbury Square 4 500g/m <sup>2</sup> <b>Tiles per Box</b> 18 (4.5m <sup>2</sup> )	<b>Construction</b> Tufté, bouclé, rasé <b>Fibre</b> Universal® Fibres teintées en solution Nylon 6 6 <b>Anti-Salissurel</b> Stainsmart® <b>Poids de fibre</b> Design Quarter 720g/m <sup>2</sup> EC1 675g/m <sup>2</sup> Finsbury Square 840g/m <sup>2</sup> <b>Jauge</b> 47,2/10 cm <b>Nombre de points</b> 41,2/10 cm <b>Densité du tuft</b> 198 060/m <sup>2</sup> <b>Hauteur du Velours</b> 3,3 mm <b>Dossier Standard</b> Polyuréthane à cellule ouverte recyclée 90% Disponible avec TractionBack® sur demande <b>Epaisseur totale</b> 10,4 mm <b>Dimensions des dalles</b> 500 x 500 mm <b>Poids total</b> Design Quarter 4 400g/m <sup>2</sup> EC1 4 350g/m <sup>2</sup> Finsbury Square 4 500g/m <sup>2</sup> <b>Nbre de dalles par Carton</b> 18 (4.5m <sup>2</sup> )	<b>Konstruktion</b> Getuftete "Tip-Shear" Schlingenware <b>Polfasermaterial</b> Universal® Faser: Typ 6 6 Solution Dyed Nylon <b>Ausrüstung</b> Stainsmart® <b>Poleinsatzgewicht</b> Design Quarter 720g/m <sup>2</sup> EC1 675g/m <sup>2</sup> Finsbury Square 840g/m <sup>2</sup> <b>Teilung</b> 47,2/10 cm <b>Stiche</b> 41,2/10 cm <b>Noppenzahl</b> 198 060/m <sup>2</sup> <b>Polschichtdicke</b> 3,3 mm <b>Rückenausrüstung</b> 90% recyceltes Offenzzellige Polyrethan Auf Wunsch mit TractionBack® <b>Gesamtdicke</b> 10,4 mm <b>Abmessung</b> 500 x 500 mm <b>Gesamtgewicht</b> Design Quarter 4 400g/m <sup>2</sup> EC1 4 350g/m <sup>2</sup> Finsbury Square 4 500g/m <sup>2</sup> <b>Fliesen/Karton</b> 18 (4.5m <sup>2</sup> )	<b>Modelo</b> Moqueta modular de bucle estructurado estilo frisé <b>Fibra</b> Fibras Universal® de Nylon 6 6 teñidas en masa <b>Protección contra la suciedad</b> Stainsmart® <b>Peso final de la cara superior de la moqueta</b> Design Quarter 720g/m <sup>2</sup> EC1 675g/m <sup>2</sup> Finsbury Square 840g/m <sup>2</sup> <b>Galga</b> 47,2/10 cm <b>Hileras</b> 41,2/10 cm <b>Tuft Density</b> 224 000/m <sup>2</sup> <b>Densidad del bucle</b> 198 060/m <sup>2</sup> <b>Altura final de la cara superior de la moqueta</b> 3,3 mm <b>Base estándar</b> 90% poliuretano reciclado de celda abierta Disponible con revestimiento TractionBack® a solicitud del cliente <b>Grosor total aproximado de cada loseta</b> 10,4 mm <b>Tamaño de cada loseta</b> 500 x 500 mm <b>Peso total aproximado de cada loseta</b> Design Quarter 4 400g/m <sup>2</sup> EC1 4 350g/m <sup>2</sup> Finsbury Square 4 500g/m <sup>2</sup> <b>Losetas por caja</b> 18 (4.5m <sup>2</sup> )

### PERFORMANCE

**Classement feu (Euro classification EN13501:1-2002)** Classe Bfl – s1  
**Classement feu (Panneau Rayonnant ASTM E648)** Classe 1  
**Classement feu (Ecrou en métal chaud BS4790)** Faible rayon de carbone  
**Utilisation (EN1307)** Classe 33  
**Velours Antistatique (ISO 6356)** Réussi ≤2kV  
**Isolation des bruits d’impacts (ISO 10140-3)** 34 dB  
**Absorption des bruits aériens (ISO 354)** 0,30 (H) Classe D  
**Valeurs alpha S** 125Hz 0,03, 250Hz 0,08, 500Hz 0,54, 1000Hz 0,26, 2000Hz 0,32, 4000Hz 0,45

### ENVIRONMENTAL

90% du dossier en mousse est recyclé  
19% du poids totale du produit vient des matériaux recyclés  
20% du contient du filin  
Fabriqué avec de l’énergie renouvelable  
Certifié GuT & CRI Green Label Plus  
EPD certifié

### GARANTIES

15 ans contre usage  
Antistatique permanent  
Vices cachés

**Design Copyright – Milliken & Company.** Ce système intégral de dossier en mousse appliqué à ce produit est couvert par un ou plus brevets, applications publiées et/ou brevets en cours. Milliken Contract se réserve le droit de changer ou modifier les données techniques. Il est possible que la moquette diffère légèrement des échantillons présentés.

### DATENBLATT

**Konstruktion** Getuftete "Tip-Shear" Schlingenware  
**Polfasermaterial** Universal® Faser: Typ 6 6 Solution Dyed Nylon  
**Ausrüstung** Stainsmart®  
**Poleinsatzgewicht** Design Quarter 720g/m<sup>2</sup> EC1 675g/m<sup>2</sup> Finsbury Square 840g/m<sup>2</sup>  
**Teilung** 47,2/10 cm  
**Stiche** 41,2/10 cm  
**Noppenzahl** 198 060/m<sup>2</sup>  
**Polschichtdicke** 3,3 mm  
**Rückenausrüstung** 90% recyceltes Offenzzellige Polyrethan Auf Wunsch mit TractionBack®  
**Gesamtdicke** 10,4 mm  
**Abmessung** 500 x 500 mm  
**Gesamtgewicht** Design Quarter 4 400g/m<sup>2</sup> EC1 4 350g/m<sup>2</sup> Finsbury Square 4 500g/m<sup>2</sup>  
**Fliesen/Karton** 18 (4.5m<sup>2</sup>)

### BAUPHYSIKALISCHE EIGENSCHAFTEN

**Brennverhalten (und Qualmklasse EN13501:1-2002)** Klasse Bfl – s1  
**Brennverhalten (Radiant Panel ASTM-E-648)** Klasse 1  
**Brennverhalten (Hot metal nut BS4790)** Geringer Verkohlungsradius  
**Klassifikation (EN1307)** Klasse 33  
**Statische Ladung (ISO 6356)** Bestanden ≤2kV  
**Trittschallverbesserungsmaß (ISO 10140-3)** 34 dB  
**Schallabsorptionsgrad (ISO 354)** 0,30 (H) Klasse D  
**Alpha-s Werte** 125Hz 0,03, 250Hz 0,08, 500Hz 0,54, 1000Hz 0,26, 2000Hz 0,32, 4000Hz 0,45

### UMWELTEIGENSCHAFTEN

Enthält bis zu 20% recyceltes Garn  
Enthält 90% recycelten Polsterrücken  
Gesamtgewicht enthält 19% recyceltes Material  
Hergestellt unter Nutzung alternativer Energie  
Zertifizierung CRI Green Label Plus für Binnenluftqualität. Zertifizierung GuT  
EPD überprüft  
DIBT abZ 156.601-383

### GARANTIEN

15 Jahre auf Verschleiß  
Lebenslange Antistatik  
Latenter Mangel

**Design Copyright – Milliken & Company.** Diese Schaumrückenteppichfliesen werden durch ein oder mehrere Patente durch veröffentlichte Anwendung oder durch angemeldete Patente geschützt. Spezifikationen unterliegen normalen Fertigungstoleranzen und können ohne vorherige Ankündigung geändert werden. Kopien der tatsächlichen Testergebnisse sind auf Anfrage erhältlich.

## SPECIFICATIONS

SPECIFICATION	SPÉCIFICATION	DATENBLATT	ESPECIFICACIONES TÉCNICAS
<b>Construction</b> Tufted, Structured Loop Pile <b>Face Fibre</b> ECONYL® Type 6 nylon made with 100% regenerated nylon <b>Soil Release</b> Stainsmart® <b>Finished Face Weight</b> 490 g/m <sup>2</sup> <b>Gauge</b> 47,2/10 cm <b>Rows</b> 44/10 cm <b>Tuft Density</b> 224 000/m <sup>2</sup> <b>Finished Pile Height</b> 2,5mm <b>Standard Backing</b> 90% Recycled content Polyurethane cushion Available with TractionBack® on request <b>Nominal Total Thickness</b> 8,3 mm <b>Tile Size</b> 457,2 x 457,2 mm <b>Nominal Total Weight</b> 3 800 g/m <sup>2</sup> <b>Tiles per Box</b> 22 (4.598m <sup>2</sup> )	<b>Construction</b> Dalles de moquette tuftée, aspect bouclé <b>Fibre</b> Nylon ECONYL® de type 6 composé à 100% de nylon recyclé <b>Anti-Salissurel</b> Stainsmart® <b>Poids de fibre</b> 490 g/m <sup>2</sup> <b>Jauge</b> 47,2/10 cm <b>Nombre de points</b> 44/10 cm <b>Densité du tuft</b> 224 000/m <sup>2</sup> <b>Hauteur du Velours</b> 2,5 mm <b>Dossier Standard</b> Der Schaumrücken enthält 90% recycles Polyurethan Disponible avec TractionBack® sur demande <b>Epaisseur totale</b> 8,3 mm <b>Dimensions des dalles</b> 457,2 x 457,2 mm <b>Poids total</b> 3 800 g/m <sup>2</sup> <b>Fliesen/Karton</b> 22 (4,598m <sup>2</sup> )	<b>Konstruktion</b> Getuftete Strukturschlingenware <b>Polfasermaterial</b> ECONYL® Typ 6, Nylon aus 100% regeneriertem Nylon <b>Ausrüstung</b> Stainsmart® <b>Poleinsatzgewicht</b> 490 g/m <sup>2</sup> <b>Teilung</b> 47,2/10 cm <b>Stiche</b> 44/10 cm <b>Noppenzahl</b> 224 000/m <sup>2</sup> <b>Polschichtdicke</b> 2,5 mm <b>Standard-Rückenmaterial</b> Der Schaumrücken enthält 90% recycles Polyurethan Auf Wunsch mit TractionBack® <b>Gesamtdicke</b> 8,3 mm <b>Abmessung</b> 457,2 x 457,2 mm <b>Gesamtgewicht</b> 3 800 g/m <sup>2</sup> <b>Fliesen/Karton</b> 22 (4,598m <sup>2</sup> )	<b>Modelo</b> Moqueta modular de bucle estructurado estilo frisé <b>Fibra</b> Fibras Universal® de Nylon 6 6 teñidas en masa <b>Protección contra la suciedad</b> Stainsmart® <b>Peso final de la cara superior de la moqueta</b> Design Quarter 720g/m <sup>2</sup> EC1 675g/m <sup>2</sup> Finsbury Square 840g/m <sup>2</sup> <b>Galga</b> 47,2/10 cm <b>Hileras</b> 41,2/10 cm <b>Tuft Density</b> 224 000/m <sup>2</sup> <b>Densidad del bucle</b> 198 060/m <sup>2</sup> <b>Altura final de la cara superior de la moqueta</b> 3,3 mm <b>Base estándar</b> 90% poliuretano reciclado de celda abierta Disponible con revestimiento TractionBack® a solicitud del cliente <b>Grosor total aproximado de cada loseta</b> 10,4 mm <b>Tamaño de cada loseta</b> 500 x 500 mm <b>Peso total aproximado de cada loseta</b> Design Quarter 4 400g/m <sup>2</sup> EC1 4 350g/m <sup>2</sup> Finsbury Square 4 500g/m <sup>2</sup> <b>Losetas por caja</b> 18 (4.5m <sup>2</sup> )

### PERFORMANCE

**Flammability (Euroclassification EN13501:1-2002)** Class Bfl – s1  
**Flammability (Radiant Panel ASTM-E-648)** Class 1  
**Flammability (Hot metal nut BS4790)** Low radius of Char  
**Use Classification (EN1307)** Class 33 Heavy Commercial Use  
**Static Electricity (ISO 6356)** ≤ 2.0 KV, Permanent Conductive Fibre  
**Impact Sound (ISO 10140-3)** 31 dB  
**Sound absorption (ISO 354)** 0,25 Classe E  
**Alpha s values** 125Hz 0,01, 250Hz 0,07, 500Hz 0,59, 1000Hz 0,18, 2000Hz 0,26, 4000Hz 0,36

### ENVIRONMENTAL

100% regenerated content yarn  
90% recycled Polyurethane cushion backing  
26% recycled content including up to 9% post consumer content  
Manufactured using electricity from renewable sources  
GUT & CRI Green Label Plus certified for indoor air quality  
EPD verified

### GUARANTEES

12 year wear guarantee  
Lifetime Antistatic guarantee  
Latent Defects guarantee

**Design Copyright – Milliken & Company.** This cushion-back carpet tile product is covered by one or more patents, published applications and/or patents pending. Specifications are subject to normal manufacturing tolerances and may be changed without prior notice. Copies of actual test results are available upon request.

## CLERKENWELL

### Three Corners / Triangular Path / Time Piece / Circle Top View

SPECIFICATION	SPÉCIFICATION	DATENBLATT	ESPECIFICACIONES TÉCNICAS
<b>Construction</b> Dalles de moquette tuftée, aspect bouclé <b>Fibre</b> Nylon ECONYL® de type 6 composé à 100% de nylon recyclé <b>Anti-Salissurel</b> Stainsmart® <b>Poids de fibre</b> 490 g/m <sup>2</sup> <b>Jauge</b> 47,2/10 cm <b>Nombre de points</b> 44/10 cm <b>Densité du tuft</b> 224 000/m <sup>2</sup> <b>Hauteur du Velours</b> 2,5 mm <b>Dossier Standard</b> Der Schaumrücken enthält 90% recycles Polyurethan Disponible avec TractionBack® sur demande <b>Epaisseur totale</b> 8,3 mm <b>Dimensions des dalles</b> 457,2 x 457,2 mm <b>Poids total</b> 3 800 g/m <sup>2</sup> <b>Nbre de dalles par Carton</b> 22 (4,598m <sup>2</sup> )	<b>Construction</b> Getuftete Strukturschlingenware <b>Polfasermaterial</b> ECONYL® Typ 6, Nylon aus 100% regeneriertem Nylon <b>Ausrüstung</b> Stainsmart® <b>Poleinsatzgewicht</b> 490 g/m <sup>2</sup> <b>Teilung</b> 47,2/10 cm <b>Stiche</b> 44/10 cm <b>Noppenzahl</b> 224 000/m <sup>2</sup> <b>Polschichtdicke</b> 2,5 mm <b>Standard-Rückenmaterial</b> Der Schaumrücken enthält 90% recycles Polyurethan Auf Wunsch mit TractionBack® <b>Gesamtdicke</b> 8,3 mm <b>Abmessung</b> 457,2 x 457,2 mm <b>Gesamtgewicht</b> 3 800 g/m <sup>2</sup> <b>Fliesen/Karton</b> 22 (4,598m <sup>2</sup> )	<b>Konstruktion</b> Getuftete Strukturschlingenware <b>Polfasermaterial</b> ECONYL® Typ 6, Nylon aus 100% regeneriertem Nylon <b>Ausrüstung</b> Stainsmart® <b>Poleinsatzgewicht</b> 490 g/m <sup>2</sup> <b>Teilung</b> 47,2/10 cm <b>Stiche</b> 44/10 cm <b>Noppenzahl</b> 224 000/m <sup>2</sup> <b>Polschichtdicke</b> 2,5 mm <b>Standard-Rückenmaterial</b> Der Schaumrücken enthält 90% recycles Polyurethan Auf Wunsch mit TractionBack® <b>Gesamtdicke</b> 8,3 mm <b>Abmessung</b> 457,2 x 457,2 mm <b>Gesamtgewicht</b> 3 800 g/m <sup>2</sup> <b>Fliesen/Karton</b> 22 (4,598m <sup>2</sup> )	<b>Modelo</b> Moqueta modular de bucle estructurado <b>Fibra</b> Nylon ECONYL® de tipo 6 fabricado con un 100% de nylon regenerado <b>Protección contra la suciedad</b> Stainsmart® <b>Peso final de la cara superior de la moqueta</b> 490 g/m <sup>2</sup> <b>Galga</b> 47,2/10 cm <b>Hileras</b> 44/10 cm <b>Densidad del bucle</b> 224 000/m <sup>2</sup> <b>Altura final de la cara superior de la moqueta</b> 2,5 mm <b>Base estándar</b> Almohadilla de poliuretano con un 90% de contenido reciclado. Disponible con revestimiento TractionBack® a solicitud del cliente <b>Grosor total aproximado de cada loseta</b> 8,3 mm <b>Tamaño de cada loseta</b> 457,2 x 457,2 mm <b>Peso total aproximado de cada loseta</b> 3 800 g/m <sup>2</sup> <b>Losetas por caja</b> 22 (4,598m <sup>2</sup> )

### BAUPHYSIKALISCHE EIGENSCHAFTEN

**Brennverhalten (und Qualmklasse EN13501:1-2002)** Classe Bfl – s1  
**Brennverhalten (Panneau Rayonnant ASTM E648)** Classe 1  
**Brennverhalten (Ecrou en métal chaud BS4790)** Faible rayon de carbone  
**Utilisation (EN1307)** Classe 33 pour usage commercial intensif  
**Velours Antistatique (ISO 6356)** ≤ 2,0 KV fibre à transmission permanente  
**Isolation des bruits d’impacts (ISO 10140-3)** 31 dB  
**Absorption des bruits aériens (ISO 354)** 0,25 Classe E  
**Valeurs alpha S** 125Hz 0,01, 250Hz 0,07, 500Hz 0,59, 1000Hz 0,18, 2000Hz 0,26, 4000Hz 0,36

### ENVIRONMENTAL

100% des fibres régénérées  
90% du dossier en mousse est recyclé  
26% Pré-consommation, 9% post consommation de matériaux recyclés sur le poids total du produit  
Fabriqué avec de l’énergie renouvelable  
Certifié GUT & CRI Green Label Plus  
EPD certifié

### GARANTIES

12 ans contre usage  
Antistatique permanent  
Vices cachés

**Design Copyright – Milliken & Company.** Ce système intégral de dossier en mousse appliqué à ce produit est couvert par un ou plus brevets, applications publiées et/ou brevets en cours. Milliken Contract se réserve le droit de changer ou modifier les données techniques. Il est possible que la moquette diffère légèrement des échantillons présentés.

### ESPECIFICACIONES TÉCNICAS

**Modelo** Moqueta modular de bucle estructurado  
**Fibra** Nylon ECONYL® de tipo 6 fabricado con un 100% de nylon regenerado  
**Protección contra la suciedad** Stainsmart®  
**Peso final de la cara superior de la moqueta** 490 g/m<sup>2</sup>  
**Galga** 47,2/10 cm  
**Hileras** 44/10 cm  
**Densidad del bucle** 224 000/m<sup>2</sup>  
**Altura final de la cara superior de la moqueta** 2,5 mm  
**Base estándar** Almohadilla de poliuretano con un 90% de contenido reciclado. Disponible con revestimiento TractionBack® a solicitud del cliente  
**Grosor total aproximado de cada loseta** 8,3 mm  
**Tamaño de cada loseta** 457,2 x 457,2 mm  
**Peso total aproximado de cada loseta** 3 800 g/m<sup>2</sup>  
**Losetas por caja** 22 (4,598m<sup>2</sup>)

### RENDIMIENTO

**Inflamabilidad (Euroclasificación EN13501:1-2002)** Clase Bfl – s1  
**Inflamabilidad (Panel radiante ASTM-E-648)** Clase 1  
**Inflamabilidad (Hot metal nut BS4790)** Pequeño radio de quema  
**Clasificación de uso (EN1307)** Clase 33 Uso comercial intenso  
**Electricidad estática (ISO 6356)** ≤ 2,0 KV, Fibra Conductora Permanente  
**Ruido de impacto (ISO 10140-3)** 31 dB  
**Absorción del sonido (ISO 354)** 0,25 Clase E  
**Valores Alfa S** 125Hz 0,01, 250Hz 0,07, 500Hz 0,59, 1000Hz 0,18, 2000Hz 0,26, 4000Hz 0,36

### INFORMACIÓN MEDIOAMBIENTAL

Hilo con hasta 100% de contenido regenerado  
El 90% del contenido de la base almohadillada es reciclado  
26% de contenido reciclado preconsumidor y 9% de contenido reciclado post-consumidor sobre el peso total del producto  
Producto fabricado utilizando electricidad procedente de fuentes de energía renovable  
Certificaciones GuT y CRI Green Label Plus sobre la calidad del aire en espacios interiores  
Declaración ambiental de producto verificada

### GARANTÍAS

12 años de garantía frente al desgaste  
Garantía de por vida de antiestaticidad  
Garantía por defectos latentes

**Copyright del diseño – Milliken & Company.** Esta moqueta con base almohadillada está protegida por una o más patentes, ya aplicadas o, en su caso, pendientes de concesión. Las especificaciones están sujetas al proceso habitual de fabricación, y pueden variar sin previo aviso. Están a disposición del cliente las copias de los resultados de las pruebas realizadas a nuestras moquetas.

 13 DOP-0338-100402 EN 14041:2004		<b>INSTALLATION INSTALLATION INSTALLATION INSTALACIÓN</b>	 	<b>ECONYL®</b> Made with 100% Regenerated Nylon
 	 			



## LIGHT REFLECTANCE

LA REFLECTANCE LUMINEUSE  
LICHTREFLEXIONSWERTE  
REFLEXIÓN DE LA LUZ

Design	Colour	Colour Name	L Value	LRV (Y) Value
Design Quarter EC1 Finsbury Square	DQR/CEC/FBS 171	BARBICAN	44.9	14.5
	DQR/CEC/FBS 120	CORNER HOUSE	33.0	7.5
	DQR/CEC/FBS 140	EXMOUTH MARKET	50.7	19.0
	DQR/CEC/FBS 182	FARRINGDON	17.8	2.5
	DQR/CEC/FBS 6	FLEET WORKS	53.3	21.3
	DQR/CEC/FBS 66	FONT SIZE	19.8	2.9
	DQR/CEC/FBS 149	HIDDEN TREASURES	50.9	19.2
	DQR/CEC/FBS 132	INNER LONDON	44.5	14.2
	DQR/CEC/FBS 229	ISLINGTON BOROUGH	21.6	3.4
	DQR/CEC/FBS 122	JOHN'S GATE	45.4	14.8
	DQR/CEC/FBS 138	MYSTERY PLAY	52.9	21.0
	DQR/CEC/FBS 48	PAPER GRAIN	59.0	27.0
	DQR/CEC/FBS 25	PENNY BANK	36.1	9.1
	DQR/CEC/FBS 27	SINGING BRITTON	18.8	2.7
	DQR/CEC/FBS 118	SLADE'S PLACE	23.2	3.9
	DQR/CEC/FBS 144	SMITHFIELD	68.2	38.2
	DQR/CEC/FBS 79	TECH CITY	25.6	4.6
	DQR/CEC/FBS 103	THE GREEN	49.5	18.0
	DQR/CEC/FBS 152	THE SMOKERY	46.6	15.7
	DQR/CEC/FBS 135	TROTWOOD	51.2	19.4

## LIGHT REFLECTANCE

LA REFLECTANCE LUMINEUSE  
LICHTREFLEXIONSWERTE  
REFLEXIÓN DE LA LUZ

Design	Colour	Colour Name	L Value	LRV (Y) Values
Three Corners	THC102-20-79	CHIMNEY TOP	38.2	10.2
	THC132-118-139	CREATING ORDER	48.7	17.3
	THC158-157-73	LONDON SPY	37.6	9.9
	THC103-79-108	SAFFRON HILL	51.2	19.4
	THC38-13-79	SECRET VILLAGE	37.1	9.6
	THC27-83-144	STRONG OPINION	47.2	16.1
	THC131-158-118	TOLPUDDLE	40.5	11.6
	THC149-173-181	TYPESETTING	42.7	13.0

Design	Colour	Colour Name	L Value	LRV (Y) Values
Triangular Path	TGP180-27-118	ARTFUL TWIST	33.5	7.8
	TGP152-119-118	BEHIND BARS	41.9	12.4
	TGP48-98-167	BINDING PAGES	40.8	11.7
	TGP15-144-83	DAME PURECROFT	53.3	21.3
	TGP48-79-173	FOG HOUSE	40.7	11.7
	TGP118-103-141	FORMER GLORY	59.0	27.0
	TGP118-166-103	FULL BLOOM	57.3	25.2
	TGP153-144-139	HOBBY HORSE	57.7	25.6
	TGP171-110-104	LADY JUSTICE	43.7	13.6
	TGP153-158-139	PARISH WATCH	55.5	23.4
	TGP171-73-157	SINGLE PIN	38.7	10.5
	TGP13-139-140	SMOOTH FIELDS	53.7	21.7
	TGP48-149-38	SWORD BUCKLER	36.6	9.3
	TGP139-25-132	TRUMPET SOUND	43.6	13.6
	TGP171-181-38	VELVET CAP	38.6	10.4
	TGP144-51-139	WHISTLING BIRD	46.4	15.6

Design	Colour	Colour Name	L Value	LRV (Y) Values
Time Piece	TPE158-139-118	CLERKS' WELL	48.7	17.4
	TPE62-13-118	INTO PRINT	47.5	16.4
	TPE144-27-118	SILVERING DIALS	45.6	15.0

Design	Colour	Colour Name	L Value	LRV (Y) Values
Circle Top View	CTV173-158-139	BERRY STREET	55.5	23.4
	CTV13-139-144	CHARTERHOUSE	57.7	25.6
	CTV171-145-67	DICKENSIAN MOOD	28.1	5.5
	CTV174-75-62	GIN CRAZE	57.8	25.8
	CTV180-133-118	SPONTANEOUS CITY	33.5	7.8

## 10 Day Service

The colours indicated are included in the 10 Day Quick Ship programme - up to 1000 square metres per colour, available for despatch within 10 days of order placement.

Les coloris indiqués sont inclus dans le service d'Envoi rapide 10 jours, jusqu'à 1 000 m<sup>2</sup> par coloris, prêts à l'envoi sous 10 jours à dater de la commande.

Die abgebildeten Farben sind im 10-Tage-Schnellversand verfügbar - bis zu 1000 Quadratmeter pro Farbe, Versand innerhalb von 10 Tagen nach Auftragserteilung.

Los colores indicados están incluidos en el programa de envío rápido en 10 días - hasta 1.000 metros cuadrados por color, disponibles para ser despachados en 10 días desde que se realice el pedido.

Colours featured within the Quick Ship programme are based on market trends and may be subject to change without prior notice. For confirmation of the most current Quick Ship Colour Line visit [www.millikencarpet.com](http://www.millikencarpet.com)

Les couleurs présentées dans le programme d'envoi rapide sont basées sur les tendances du marché et peuvent être sujettes à modifications sans préavis. Pour avoir confirmation de la ligne actuelle des couleurs disponibles dans la collection d'envoi rapide, visitez [www.millikencarpet.com](http://www.millikencarpet.com)

Die im Rahmen des Express-Service erhältlichen Farben wurden ausgehend von Markttrends entwickelt und können ohne vorherige Ankündigung geändert werden. Zur Bestätigung der jeweiligen aktuelle Farbpalette der im Rahmen des Express-Service erhältlich sind, besuchen Sie [www.millikencarpet.com](http://www.millikencarpet.com)

Los colores presentes en el programa de envío rápido de Milliken se basan en las tendencias del mercado y pueden cambiar sin previo aviso. Para conocer la línea de colores disponibles, visite [www.millikencarpet.com](http://www.millikencarpet.com)







**SAMPLE HOTLINE +44(0)1942 612 803**

**CUSTOMER SERVICE**

T +44 (0)1942 612 777 | [carpetenquiries@milliken.com](mailto:carpetenquiries@milliken.com)  
Beech Hill Plant, Gidlow Lane, Wigan WN6 8RN, England

**LONDON STUDIO**

T +44 (0)20 7336 7290  
5 Berry Street, Clerkenwell, London EC1V 0AA, England

[www.millikencarpet.com](http://www.millikencarpet.com)

**Version 2** / Issued May 2016  
**Version 2** / Publiée Mai 2016  
**Version 2** / Ausgabe Mai 2016  
**Versión 2** / Expedida Mayo 2016