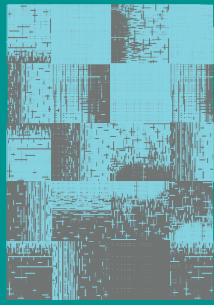


# WIREFRAME

Wireframe / Wireframe Expressions

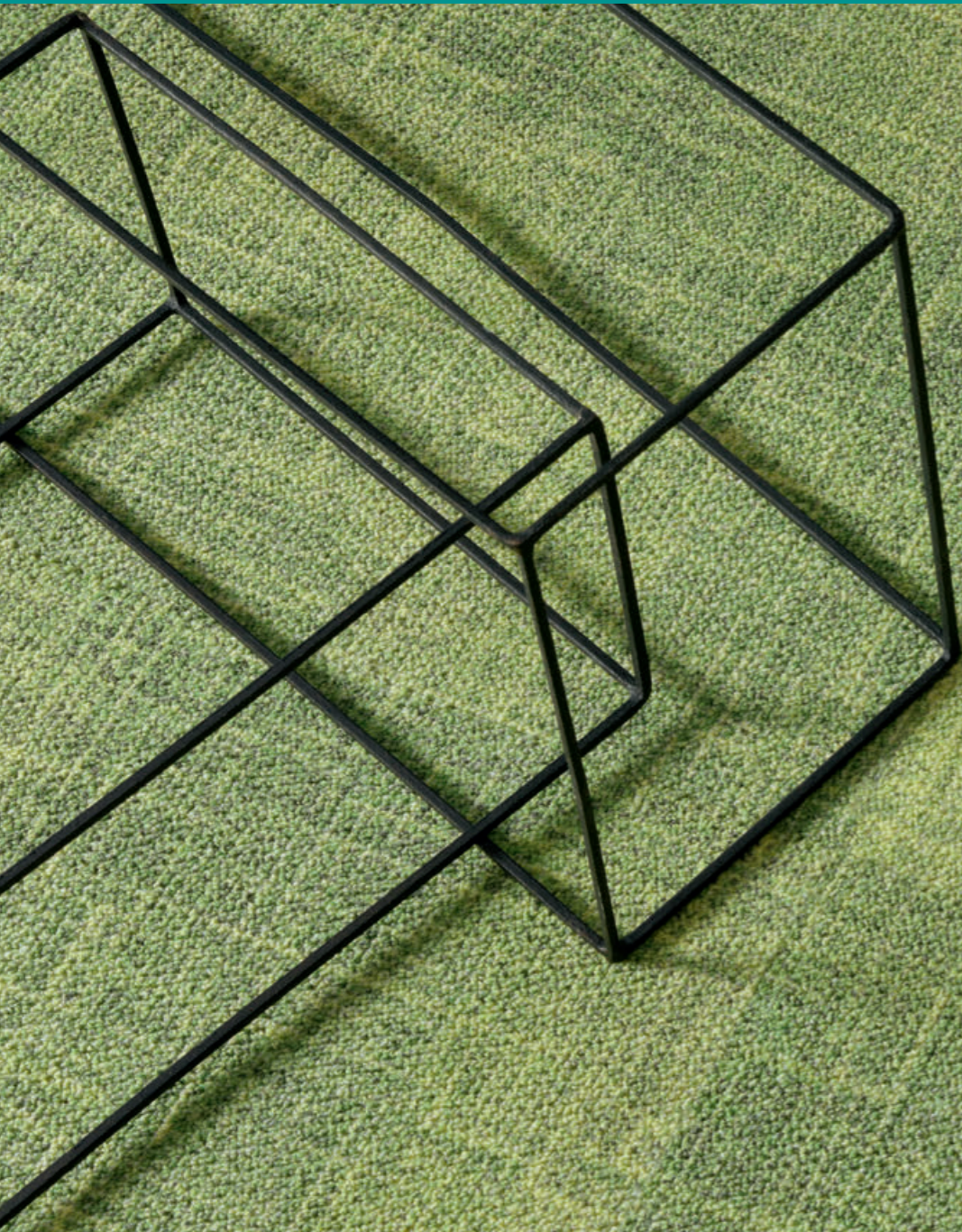
Milliken™



## INSPIRED. INSPIRING.

The starting point for any design layout, outlining the purpose and directing the structure. A study of simple yet precise line art continually reinterpreted. Tone on tone colour combinations tantalise to create dimension and movement. Experimentation assures individuality. Colour and pattern effects combine effortlessly to define the floorscape. The direction is set.

## WIREFRAME



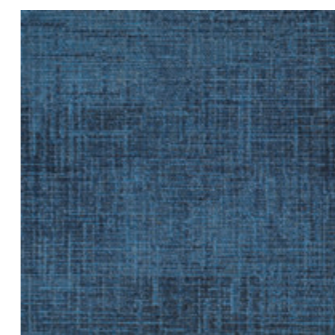
WIREFRAME



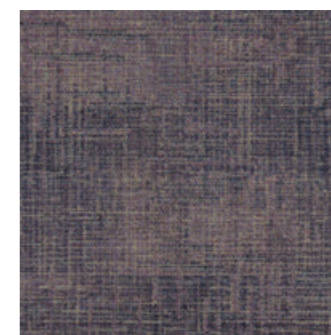
WFR79-174 Loft



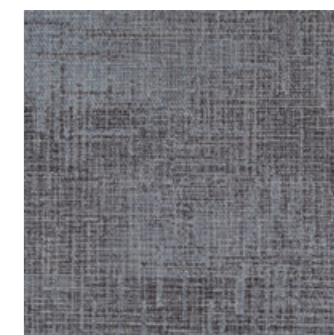
WFR87-75 Elixir



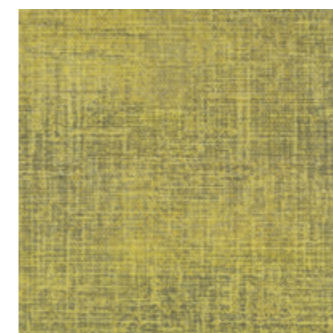
WFR157-182 Royal



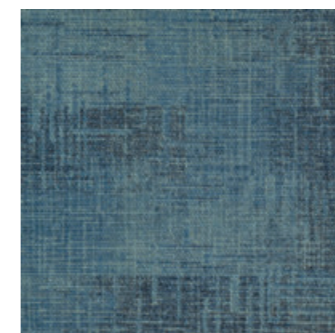
WFR38-239 Mulberry



WFR144-174 Clouded



WFR188 Mellow



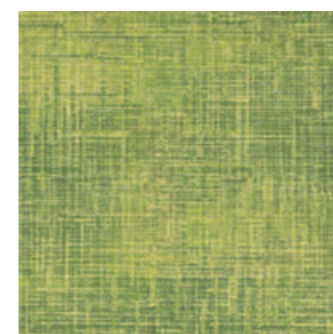
WFR264-245 Denim



WFR144-121 Fawn



WFR153-118 Lead



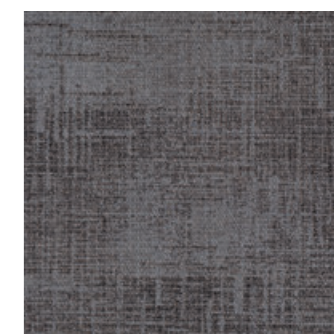
WFR141-103 Grass



WFR171-132 Breaker



WFR57-214 Cognac



WFR5-145 Pepper



WFR139-240 Tarragon



WFR48-83 Gentle



WFR256-33 Fall



WFR79-174 Loft



WFR242-250 Sterling



WFR260-122 Hazel



WFR179-104 Orchid



WFR233-254 Cacao



For service details see page 23  
 Pour connaître les détails du service,  
 allez à la page 23  
 Unsere Service Information finden  
 Sie auf Seite 23  
 Para detalles sobre nuestras opciones de servicio,  
 vea la página 23

WIREFRAME



WFR144-121 Fawn



WFR57-214 Cognac

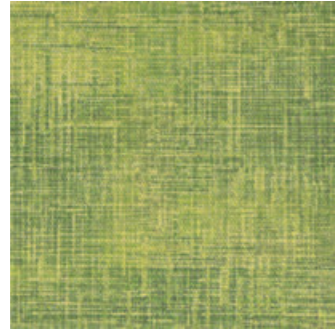
WIREFRAME



# WIREFRAME EXPRESSIONS



WFR188 Mellow



WFR141-103 Grass



WFR264-245 Denim



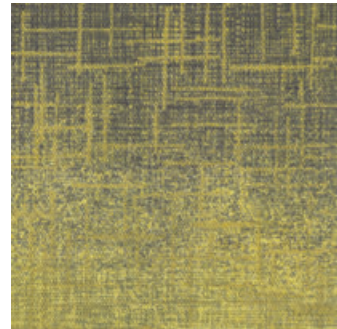
WFR171-132 Breaker

**Mellow / Loft**

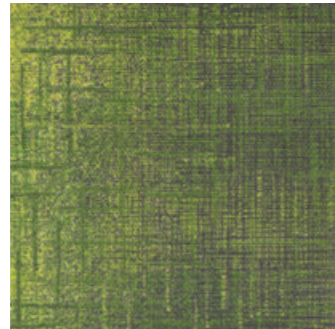
**Grass / Loft**

**Denim / Loft**

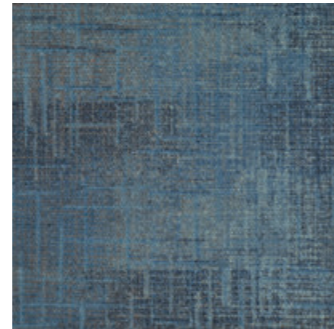
**Breaker / Loft**



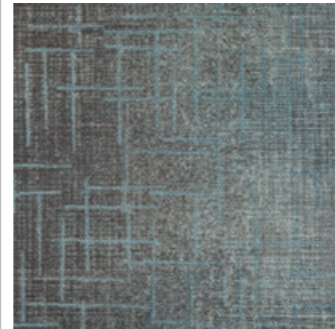
WFE188/79-174 Mellow/Loft



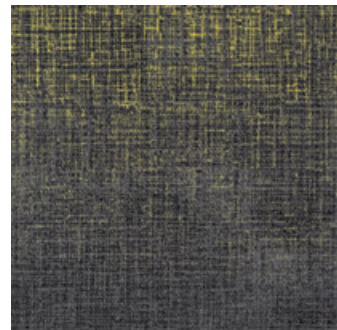
WFE141-103/79-174 Grass/Loft



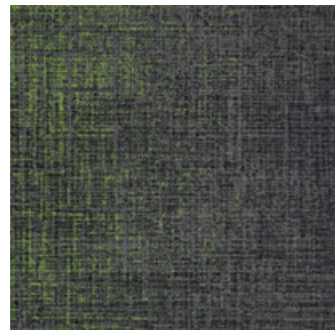
WFE264-245/79-174 Denim/Loft



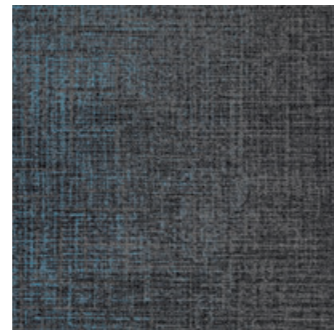
WFE171-132/79-174 Breaker/Loft



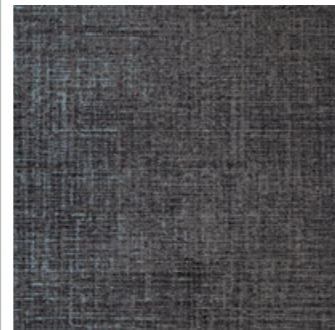
WFE79-174/188 Loft/Mellow



WFE79-174/141-103 Loft/Grass



WFE79-174/264-245 Loft/Denim



WFE79-174/171-132 Loft/Breaker

**Loft / Mellow**

**Loft / Grass**

**Loft / Denim**

**Loft / Breaker**



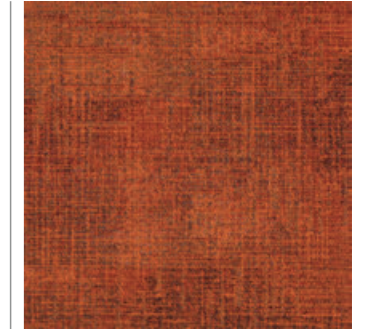
WFR48-83 Gentle



WFR144-121 Fawn



WFR57-214 Cognac



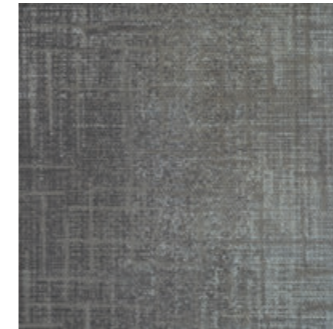
WFR256-33 Fall

**Gentle / Loft**

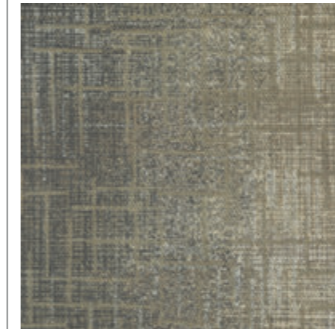
**Fawn / Loft**

**Cognac / Loft**

**Fall / Loft**



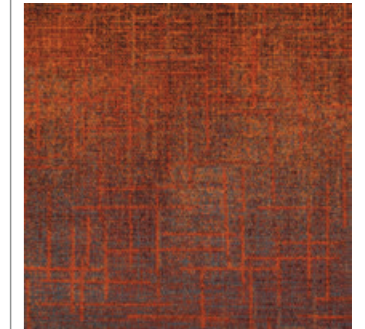
WFE48-83/79-174 Gentle/Loft



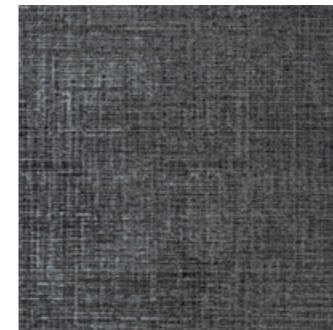
WFE144-121/79-174 Fawn/Loft



WFE57-214/79-174 Cognac/Loft



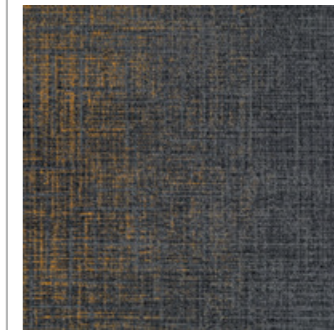
WFE256-33/79-174 Fall/Loft



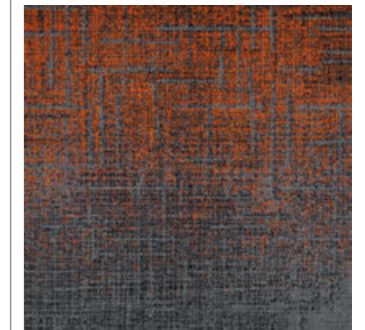
WFE79-174/48-83 Loft/Gentle



WFE79-174/144-121 Loft/Fawn



WFE79-174/57-214 Loft/Cognac



WFE79-174/256-33 Loft/Fall

**Loft / Gentle**

**Loft / Fawn**

**Loft / Cognac**

**Loft / Fall**



WFR79-174 Loft



WFR79-174 Loft

WIREFRAME EXPRESSIONS



WFE144-121/79-174 Fawn/Loft



WFE144-121/79-174 Fawn/Loft

WIREFRAME EXPRESSIONS





WIREFRAME EXPRESSIONS



WFE79-174/188 Loft/Mellow



WFE79-174/57-214 Loft/Cognac



## Multi-tile designs

The Wireframe designs are multi-tile designs. Wireframe is composed of 7 individual tile elements to create one single design. Wireframe Expressions is composed of 11 individual tile elements to create one single design. Orders will ship as a randomised assortment of all elements.

Les designs Wireframe sont des créations à dalles multiples. Wireframe se compose de 7 dalles individuelles agencées pour créer un motif unique. Wireframe Expressions se compose de 11 dalles individuelles agencées pour créer un motif unique. Nos commandes sont expédiées sous la forme d'un assortiment aléatoire de tous les éléments.

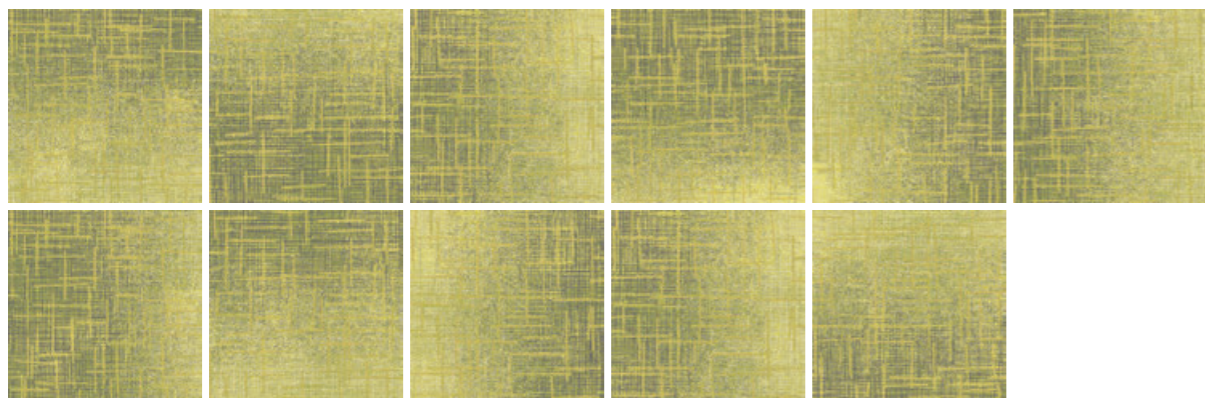
Die Wireframe Designs sind Multi-Modul-Designs. Wireframe besteht aus 7 unterschiedlichen und individuellen Einzelmodulen, um ein einheitliches Muster zu erzeugen. Wireframe Expressions besteht aus 11 unterschiedlichen und individuellen Einzelmodulen, die ein einheitliches Muster ermöglichen. Die Zusammenstellung aller Einzelmodule in den Kartons erfolgt nach dem Zufallsprinzip.

Los diseños de Wireframe son diseños multi-loseta. Wireframe se compone de 7 losetas individuales para crear un único diseño. Wireframe Expressions se compone de 11 losetas individuales para crear un único diseño. Todos los pedidos contendrán una selección aleatoria de todas las losetas.

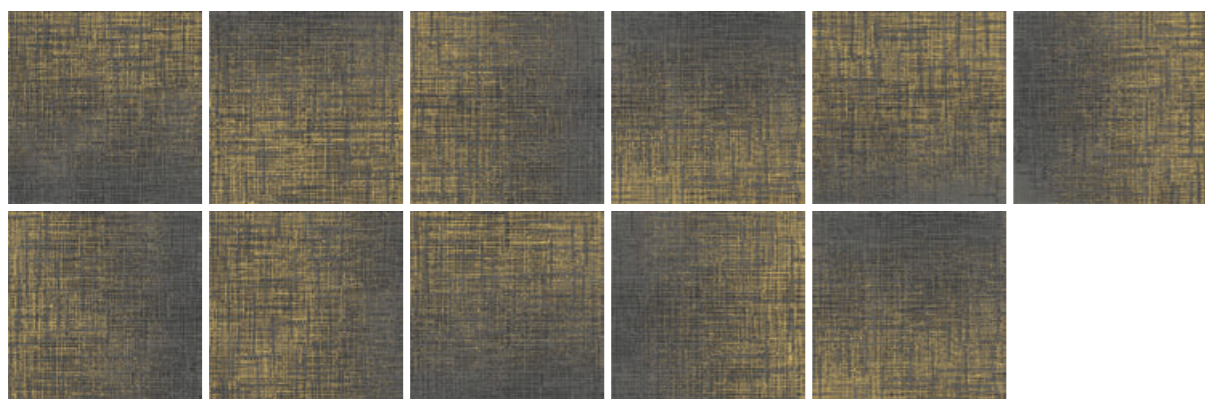
### Wireframe



### Wireframe Expressions — Colour / Loft



### Wireframe Expressions — Loft / Colour



## SPECIFICATIONS

### SPECIFICATION

**Construction**  
Tufted, Level Loop Pile

**Face Fibre**  
100% Nylon

**Soil Release**  
StainSmart®

**Finished Face Weight**  
420 g/m<sup>2</sup>

**Gauge**  
39,4/10 cm

**Rows**  
68/10 cm

**Tuft Density**  
267 720/m<sup>2</sup>

**Finished Pile Height**  
3,4 mm

**Standard Backing**  
Comfort Lite 90% recycled open cell polyurethane cushion backing Available with TractionBack® on request

**Nominal Total Thickness**  
8,6 mm

**Tile Size**  
500 x 500 mm

**Nominal Total Weight**  
3 700 g/m<sup>2</sup>

**Tiles per Box**  
20 (5m<sup>2</sup>)

### PERFORMANCE

**Flammability (Euroclassification EN13501:1-2002)**  
Class Bfl - s1

**Flammability (Radiant Panel ASTM-E-648)**  
Class 1

**Flammability (Hot metal nut BS4790)**  
Low radius of Char

**Use Classification (EN1307)**  
Class 33 Heavy Commercial Use

**Castor Chair (BS EN 985:2001)**  
Class A - Intensive use (r value ≥ 2.4)

**Static Electricity (ISO 6356)**  
≤ 2,0 KV, Permanent Conductive Fibre

**Impact Sound (ISO 10140-3)**  
32 dB

**Sound absorption (ISO 354)**  
0,3 Classe D

**Alpha s values**  
125Hz 0,02, 250Hz 0,04, 500Hz 0,38, 1000Hz 0,23, 2000Hz 0,28, 4000Hz 0,37

### ENVIRONMENTAL

60% recycled content by total product weight  
Manufactured in ISO14001 certified location using renewable sources  
CRI Green Label Plus certified for indoor air quality  
EPD verified  
TUV certified

### GUARANTEES

12 year wear guarantee  
Lifetime Antistatic guarantee  
Latent Defects guarantee

**Design Copyright - Milliken & Company.**  
This cushion-back carpet tile product is covered by one or more patents, published applications and/or patents pending. Specifications are subject to normal manufacturing tolerances and may be changed without prior notice. Copies of actual test results are available upon request.

## WIREFRAME

### Wireframe / Wireframe Expressions

### SPÉCIFICATION

**Construction**  
Tuftée bouclé

**Fibre**  
100% Nylon

**Anti-Salissure**  
StainSmart®

**Poids de fibre**  
420 g/m<sup>2</sup>

**Gauge**  
39,4/10 cm

**Nombre de points**  
68/10 cm

**Densité du tuft**  
267 720/m<sup>2</sup>

**Hauteur du Velours**  
3,4 mm

**Dossier Standard**  
Comfort Lite mousse polyuréthane à cellule ouverte dossier 90% recyclé Disponible avec TractionBack® sur demande

**Epaisseur totale**  
8,6 mm

**Dimension des dalles**  
500 x 500 mm

**Poids total**  
3 700 g/m<sup>2</sup>

**Nombre de dalles par Carton**  
20 (5m<sup>2</sup>)

### PERFORMANCE

**Classement feu (Euro classification EN13501:1-2002)**  
Classe Bfl - s1

**Classement feu (Panneau Rayonnant ASTM E648)**  
Classe 1

**Classement feu (Ecrou en métal chaud BS4790)**  
Faible rayon de carbone

**Utilisation (EN1307)**  
Classe 33 pour usage commercial intensif

**Chaise à roulettes (EN985)**  
A - Convient pour un usage normal (r≥ 2.4)

**Velours Antistatique (ISO 6356)**  
≤ 2,0 KV fibres à transmission permanente

**Isolation des bruits d'impacts (ISO 10140-3)**  
32 dB

**Absorption des bruits aériens (ISO 354)**  
0,3 Classe D

**Valeurs alpha S**  
125Hz 0,02, 250Hz 0,04, 500Hz 0,38, 1000Hz 0,23, 2000Hz 0,28, 4000Hz 0,37

### ENVIRONMENTAL

60% du poids total du produit provient de matériaux recyclés  
Fabriqué avec de l'énergie renouvelable  
Certifié CRI Green Label Plus  
EPD certifié  
Certifié TUV

### GARANTIES

12 ans contre usage  
Antistatique permanent  
Vices cachés

**Design Copyright - Milliken & Company.**  
Ce système intégral de dossier en mousse appliqué à ce produit est couvert par un ou plus brevets, applications publiées et/ou brevets en cours. Milliken Contract se réserve le droit de changer ou modifier les données techniques. Il est possible que la moquette diffère légèrement des échantillons présentés.

### DATENBLATT

**Konstruktion**  
Getuftete Schlingenware

**Polfasermaterial**  
100% Nylon

**Schmutzabweisende Ausrüstung**  
StainSmart®

**Poleinsatzgewicht**  
420 g/m<sup>2</sup>

**Teilung**  
39,4/10 cm

**Stiche**  
68/10 cm

**Noppenzahl**  
267 720/m<sup>2</sup>

**Poltschichtdicke**  
3,4 mm

**Standard-Rückenmaterial**  
Comfort Lite 90% recycelter Polyurethan-Polsterrücken Auf Wunsch mit TractionBack®

**Gesamtdicke**  
8,6 mm

**Abmessung Fliese**  
500 x 500 mm

**Gesamtgewicht**  
3 700 g/m<sup>2</sup>

**Fliesen/Karton**  
20 (5m<sup>2</sup>)

### BAUPHYSIKALISCHE EIGENSCHAFTEN

**Brennverhalten (und Qualklasse EN13501:1-2002)**  
Klasse Bfl - s1

**Brennverhalten (Radiant Panel ASTM-E-648)**  
Klasse 1

**Brennverhalten (Hot metal nut BS4790)**  
Geringer Verkohlungsradius

**Klassifikation (EN1307)**  
Klasse 33 Extrem

**Rollenstühle (DIN 54324)**  
bestanden (R≥ 2.4)

**Statische Ladung (ISO 6356)**  
≤ 2,0 KV, Permanent leitfähige Faser

**Trittschallverbesserungsmaß (ISO 10140-3)**  
32 dB

**Schallabsorptionsgrad (ISO 354)**  
0,3 Klasse D

**Alpha-s Werte**  
125Hz 0,02, 250Hz 0,04, 500Hz 0,38, 1000Hz 0,23, 2000Hz 0,28, 4000Hz 0,37

### UMWELTEIGENSCHAFTEN

Das Gesamtgewicht enthält 60% recyceltes Material  
Material hergestellt und zertifiziert nach ISO 14001 unter Nutzung alternativer Energien  
Zertifizierung CRI Green Label plus für geprüfte Innenraum-Luftqualität  
EPD überprüft  
TUV Zertifizierung

### GARANTIEN

12 Jahre auf Verschleiß  
Lebenslange Antistatik  
Latenter Mangel

**Design Copyright - Milliken & Company.**  
Diese Polsterrückentepichfliesen werden durch ein oder mehrere Patente durch veröffentlichte Anwendung oder durch angemeldete Patente geschützt. Spezifikationen unterliegen normalen Fertigungstoleranzen und können ohne vorherige Ankündigung geändert werden. Kopien der tatsächlichen Testergebnisse sind auf Anfrage erhältlich.

### ESPECIFICACIONES TÉCNICAS

**Modelo**  
Moqueta modular de bucle nivelado

**Fibra**  
100% Nylon

**Productos para el tratamiento de la suciedad**  
StainSmart®

**Peso final de la cara superior de la moqueta**  
420 g/m<sup>2</sup>

**Galga**  
39,4/10 cm

**Hileras**  
68/10 cm

**Densidad del bucle**  
267 720/m<sup>2</sup>

**Altura final de la cara superior de la moqueta**  
3,4 mm

**Base estándar**  
Base almohadillada Comfort Lite con un 90% de poliuretano de celda abierta reciclado. Disponible con revestimiento TractionBack® a solicitud del cliente

**Grosor total aproximado de cada loseta**  
8,6 mm

**Tamaño de cada loseta**  
500 x 500 mm

**Peso total aproximado de cada loseta**  
3 700 g/m<sup>2</sup>

**Losetas por caja**  
20 (5m<sup>2</sup>)

### RENDIMIENTO

**Inflamabilidad (Euroclasificación EN13501:1-2002)**  
Clase Bfl - s1

**Inflamabilidad (Panel radiante ASTM-E-648)**  
Clase 1

**Inflamabilidad (Hot metal nut BS4790)**  
Pequeño radio de quema

**Clasificación de uso (EN1307)**  
Clase 33 Uso comercial intenso

**Resistencia a sillas con ruedas (EN985)**  
A - uso continuo (r≥ 2.4)

**Electricidad estática (ISO 6356)**  
≤ 2,0 KV, Fibra conductora permanente

**Ruido de impacto (ISO 10140-3)**  
32 dB

**Absorción del sonido (ISO 354)**  
0,3 Clase D

**Valores Alfa S**  
125Hz 0,02, 250Hz 0,04, 500Hz 0,38, 1000Hz 0,23, 2000Hz 0,28, 4000Hz 0,37

### INFORMACIÓN MEDIOAMBIENTAL

El 60% del peso total del producto está compuesto por material reciclado  
Producto fabricado en una ubicación con certificado ISO14001 utilizando fuentes de energía renovable  
Certificaciones CRI Green Label Plus sobre la calidad del aire en espacios interiores  
Declaración ambiental de producto verificada  
Certificación TUV

### GARANTÍAS

12 años de garantía frente al desgaste  
Garantía de por vida de antiestaticidad  
Garantía por defectos latentes

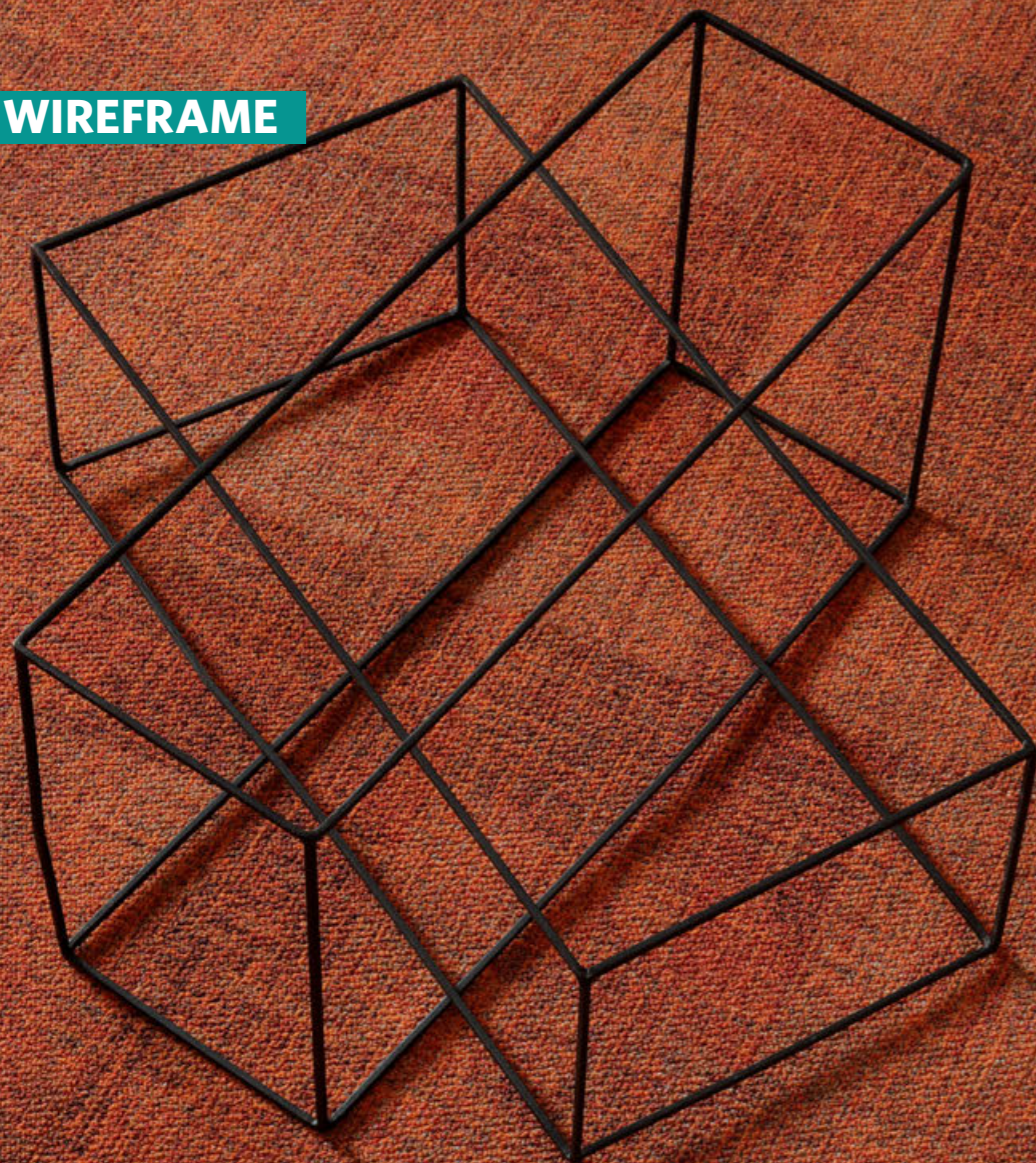
**Copyright del diseño - Milliken & Company.**  
Esta moqueta con base almohadillada está protegida por una o más patentes, ya aplicadas o, en su caso, pendientes de concesión. Las especificaciones están sujetas al proceso habitual de fabricación, y pueden variar sin previo aviso. Están a disposición del cliente las copias de los resultados de las pruebas realizadas a nuestras moquetas.

18  
DOP-0338-100402  
EN 14041:2004

**INSTALLATION  
INSTALLATION  
INSTALACIÓN**

Monolithic  
Monolithique  
Monolithisch  
Monolítico

# WIREFRAME



WFR256-33 Fall

## LIGHT REFLECTANCE

LA REFLECTANCE LUMINEUSE  
LICHTREFLEXIONSWERTE  
REFLEXIÓN DE LA LUZ

### Wireframe

Reference	LRV (Y) Value
WFR171-132 Breaker	21.7
WFR233-254 Cacao	7.1
WFR144-174 Clouded	11.5
WFR57-214 Cognac	8.9
WFR264-245 Denim	13.1
WFR87-75 Elixir	17.4
WFR256-33 Fall	9.1
WFR144-121 Fawn	24.6
WFR48-83 Gentle	21.1
WFR141-103 Grass	23.2
WFR260-122 Hazel	9.7
WFR153-118 Lead	7.1
WFR79-174 Loft	7.0
WFR188 Mellow	29.4
WFR38-239 Mulberry	8.8
WFR179-104 Orchid	9.0
WFR5-145 Pepper	10.5
WFR157-182 Royal	8.3
WFR242-250 Sterling	22.3
WFR139-240 Tarragon	17.0

### Wireframe Expressions

Reference	LRV (Y) Value
WFE171-132/79-174 Breaker/Loft	17.6
WFE79-174/171-132 Loft/Breaker	6.6
WFE57-214/79-174 Cognac/Loft	8.5
WFE79-174/57-214 Loft/Cognac	6.8
WFE264-245/79-174 Denim/Loft	9.9
WFE79-174/264-245 Loft/Denim	6.9
WFE256-33/79-174 Fall/Loft	8.7
WFE79-174/256-33 Loft/Fall	7.4
WFE144-121/79-174 Fawn/Loft	16.1
WFE79-174/144-121 Loft/Fawn	6.5
WFE48-83/79-174 Gentle/Loft	17.6
WFE79-174/48-83 Loft/Gentle	7.3
WFE141-103/79-174 Grass/Loft	14.6
WFE79-174/141-103 Loft/Grass	6.2
WFE188/79-174 Mellow/Loft	17.5
WFE79-174/188 Loft/Mellow	7.4

## SERVICE

### **10** Quick Ship 10 Day Service

Colours indicated with this symbol are included in the 10 Day Service programme—up to 1000 square metres per colour, available for despatch within 10 working days of order placement.

Les coloris indiqués par ce symbole sont inclus dans le service d'envoi rapide 10 jours—jusqu'à 1000 m<sup>2</sup> par coloris, prêt à l'envoi sous 10 jours à compter de votre commande.

Die Farben mit diesem Symbol sind Bestandteil des 10-Tage-Services – bis zu 1000 Quadratmeter pro Farbe können innerhalb von 10 Werktagen ab Bestelleingang versendet werden.

Los colores indicados con este símbolo se incluyen en el programa de envío en 10 días—hasta 1.000 m<sup>2</sup> por color—, y están disponibles para ser enviados en 10 días laborables desde que se realice el pedido.

Quick Ship offer subject to change without notice. See [www.millikenfloors.com](http://www.millikenfloors.com) for latest offer.

L'offre de service d'envoi rapide peut être modifiée sans préavis. Consultez le site [www.millikenfloors.com](http://www.millikenfloors.com) pour découvrir les dernières offres.

Änderungen im Schnellversandangebot vorbehalten. Informieren Sie sich auf [www.millikenfloors.com](http://www.millikenfloors.com) über unser aktuelles Angebot.

Nuestra oferta de Envío Rápido está sujeta a cambios sin previo aviso. Para ver la oferta actualizada, visite [www.millikenfloors.com](http://www.millikenfloors.com).

---

**CUSTOMER SERVICE**

SERVICE CLIENT / KUNDENSERVICE-  
CENTER / SERVICIO AL CLIENTE

**UK**

T. +44 (0)1942 612 777  
E. carpetenquiries@milliken.com

**FRANCE**

T. 08 05 54 27 77  
E. demandesmoquettes@milliken.com

**DEUTSCHLAND**

T. 0800 7243794  
E. verkauf@milliken.com

**ESPAÑA**

T. +44 (0)1942 612 777  
E. informaciondemoqueta@milliken.com

**SHOWROOMS****LONDON**

T. +44 (0)20 7336 7290

5 Berry Street,  
Clerkenwell,  
London EC1V 0AA

**PARIS**

T. +33 (0)1 40 98 06 99

40 Rue Des Mathurins,  
75008 Paris

**EUROPEAN HEAD OFFICE**

SIÈGE EUROPÉEN / EUROPAZENTRALE /  
SEDE CORPORATIVA EUROPA

T. +44 (0)1942 826 073

Beech Hill Plant,  
Gidlow Lane,  
Wigan WN6 8RN

---

Cover Image  
by @mrstuardaly

---

**Version 1**  
Issued January 2021  
Publiée Janvier 2021  
Ausgabe Januar 2021  
Expedida Enero 2021

[www.millikenfloors.com](http://www.millikenfloors.com)

Milliken™