

LAYLINES

Laylines / Laylines Transitions

Milliken™





INSPIRED. INSPIRING.

Lively and vibrant movement across the canvas reveals passion and intensity, with each colour combination invoking a new interaction of pattern and form.

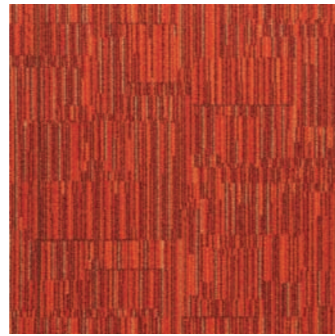
Flurries of lines offer interest and fluidity, whilst a vast array of contrasting and complementary hues provide a plethora of options. Breathtaking and high energy brights are counter balanced by beautifully blended and rich neutrals.

LLT103/173-06 Lemongrass/Sweater
LLT141-103/173-06 Zing/Sweater
LLN141-103 Zing
LLN173-06 Sweater
LLT88-141/173-06 Fern / Sweater
LLN88-141 Fern

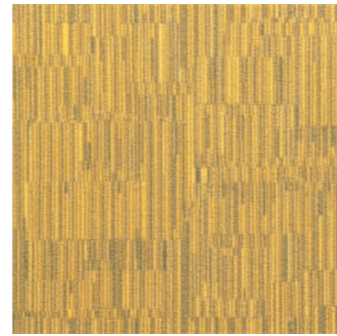
LAYLINES



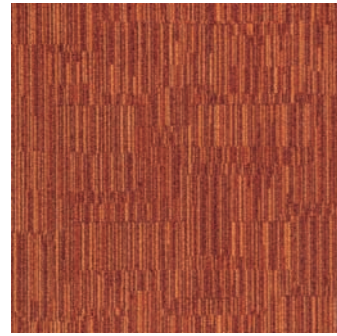
LLN39-69 Honeycomb



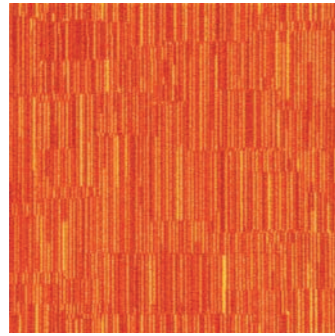
LLN102-33 Blaze



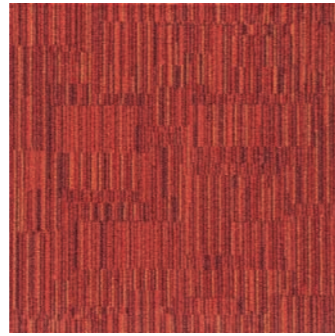
LLN14-105 Dijon



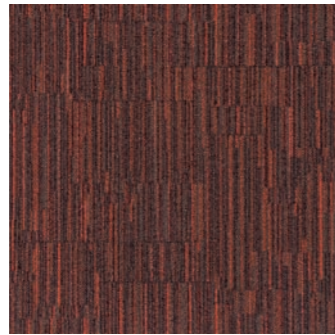
LLN70-26 Golden



LLN146-147 Flare



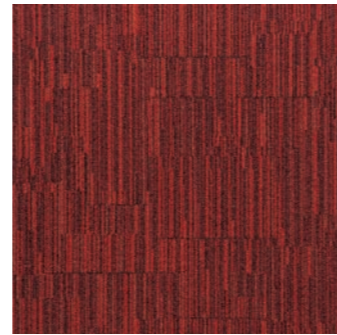
LLN102 Flash



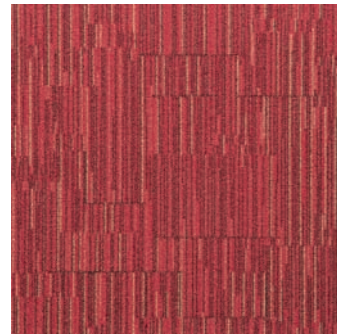
LLN60-26 Tiger



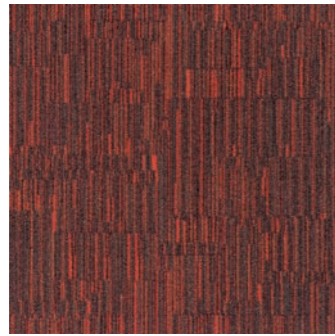
LLN59-145 Duffie



LLN60-102 Paprika



LLN168 Rhubarb



LLN10-102 Safari



LLN133-26-39 Amazon



LLN18 Maize



LLN144 Marl



LLN103-165 Citron



LLN174-122-144 Malt



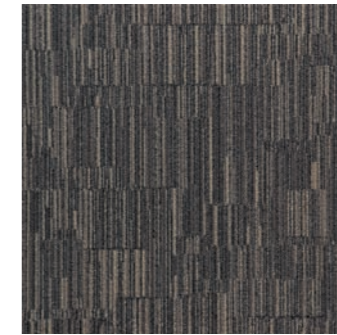
LLN152-180 Highrise



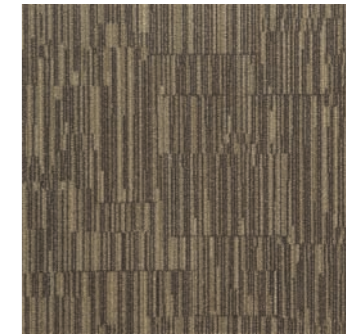
LLN143-48 Toast



LLN18-69-81 Oatmeal



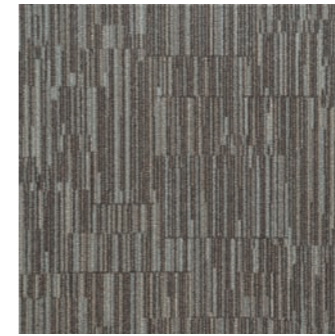
LLN120-133 Cappuccino



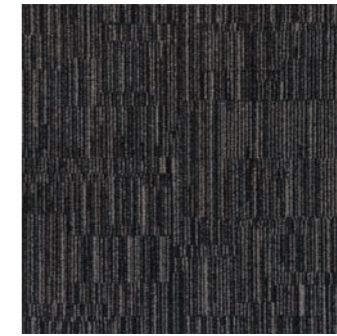
LLN39-93 Granola



LLN62-145 Cocoa



LLN145-06 Biscuit



LLN174-27 Bistre

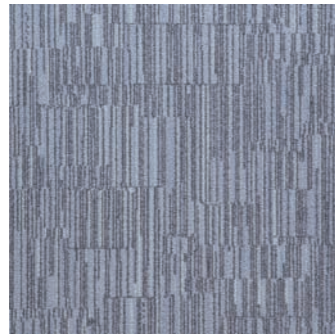


10



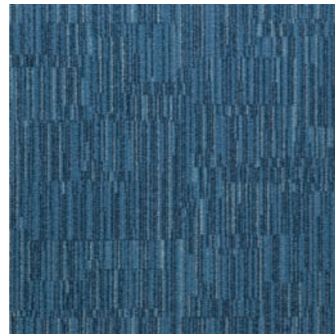
For service details see page 23
 Pour connaître les détails du service,
 allez à la page 23
 Unsere Service Informationen
 finden Sie auf Seite 23
 Para detalles sobre nuestras opciones
 de servicio, vea la página 23

LAYLINES



LLN138 Arctic

10



LLN73 Blast

10



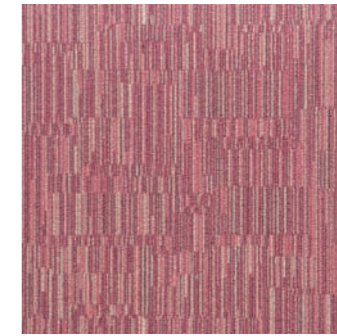
LLN66 Violet

10



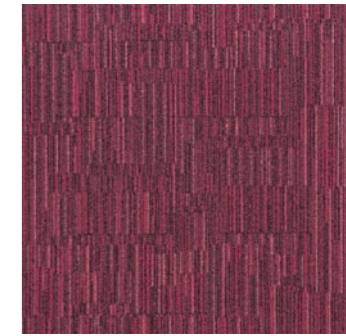
LLN173-171 Ostrich

10



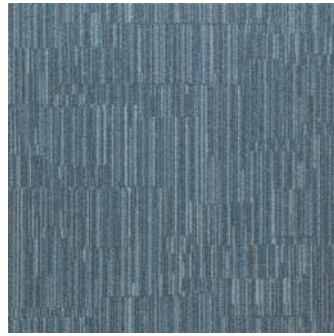
LLN48-104 Flamingo

10



LLN110-179 Petal

10



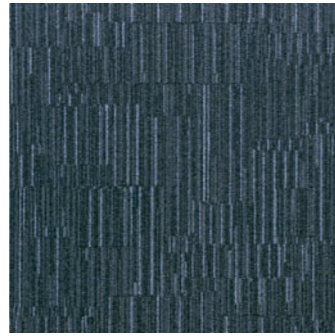
LLN158-126 Beau

10



LLN181 Heather

10



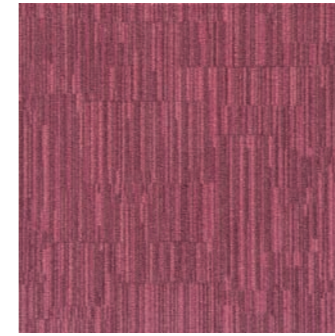
LLN157-73 Lunar

10



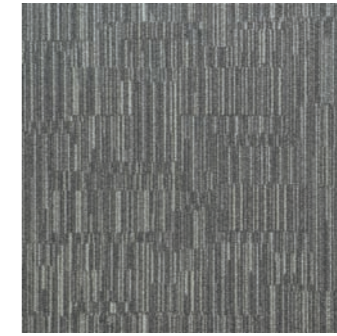
LLN145-164 Veronica

10



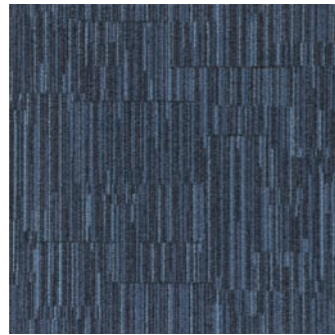
LLN137 Rouge

10



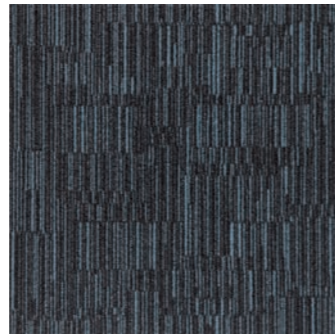
LLN06-13 Cablecar

10



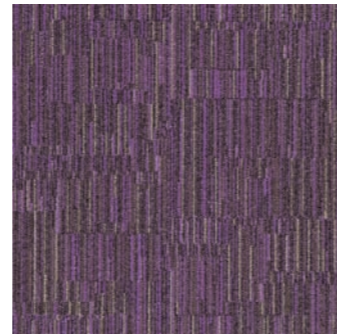
LLN19 Cobalt

10



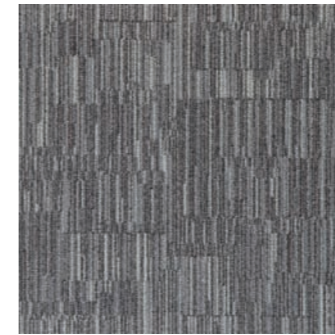
LLN123-107 Nightsky

10



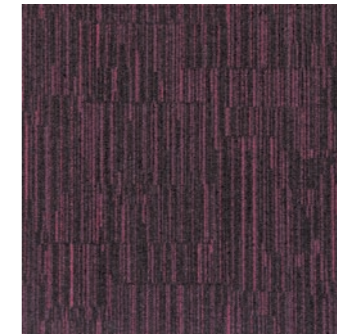
LLN164-38 Moonshine

10



LLN153-13 Gosling

10



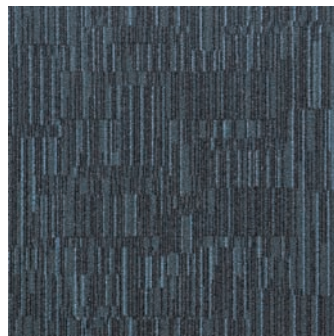
LLN179-178 Blackcurrant

10



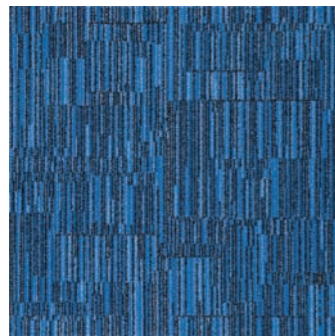
LLN131-174 Metal

10



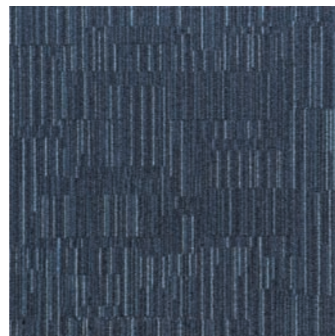
LLN157-154 Blazer

10



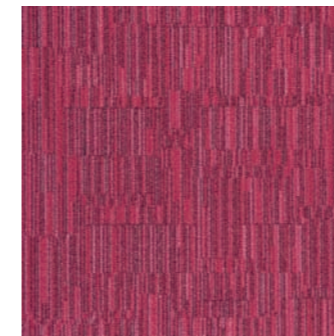
LLN119-183 Peacock

10



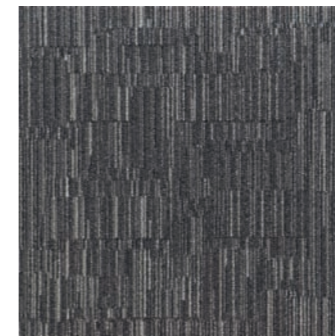
LLN73-182 Persian

10



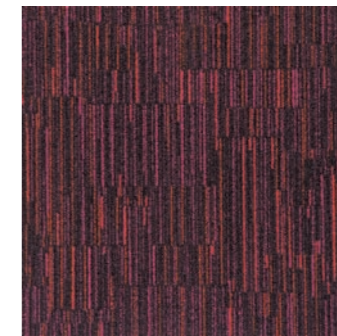
LLN179 Blush

10



LLN79-13-174 Outerspace

10



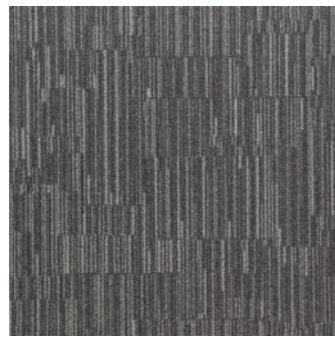
LLN82-137 Bramble

10

10

For service details see page 23
 Pour connaître les détails du service,
 allez à la page 23
 Unsere Service Informationen
 finden Sie auf Seite 23
 Para detalles sobre nuestras opciones
 de servicio, vea la página 23

LAYLINES



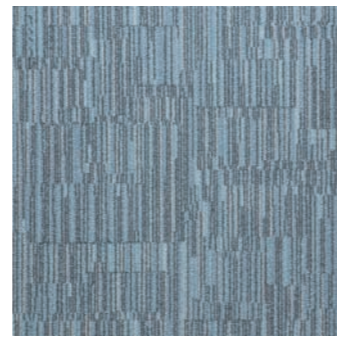
LLN108-174 Tusk

10



LLN173-139 Porcelain

10



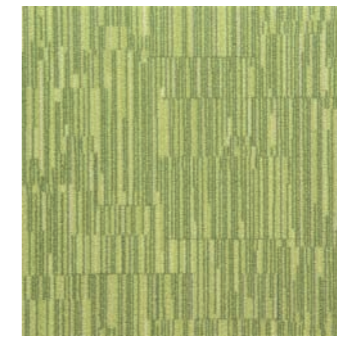
LLN106-157 Icicle

10



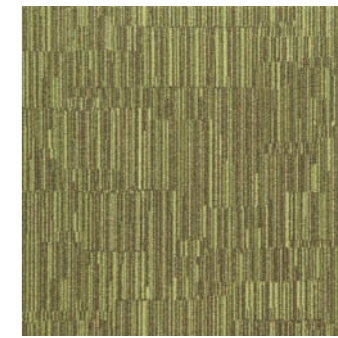
LLN103 Lemongrass

10



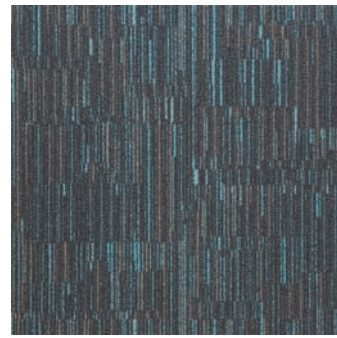
LLN103-62 Meadow

10



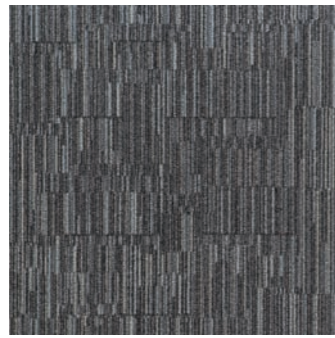
LLN64-103 Olive

10



LLN140-118 Topaz

10



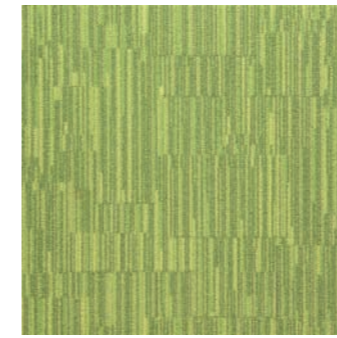
LLN05-154 Mercury

10



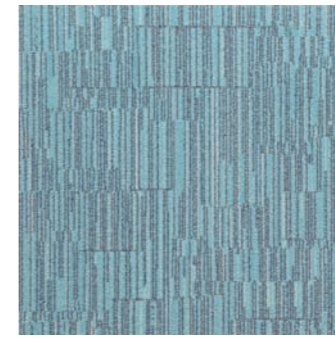
LLN158-106-118 Glacier

10



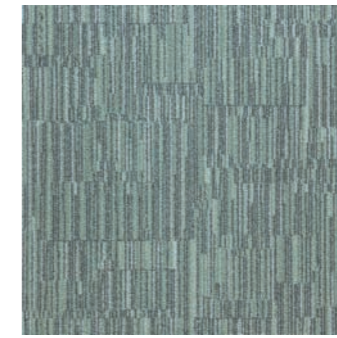
LLN141-103 Zing

10



LLN159-139 Bluesky

10



LLN101-132 Brisk

10



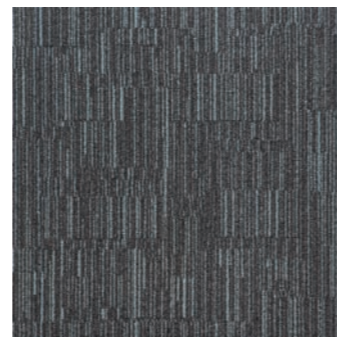
LLN13-122-27 Florentine

10



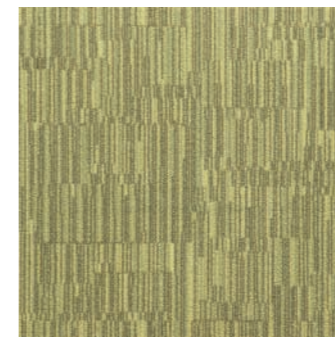
LLN180 Runway

10



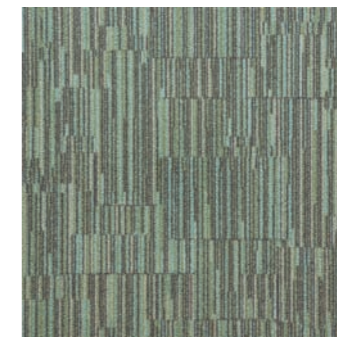
LLN106-79 Trolley

10



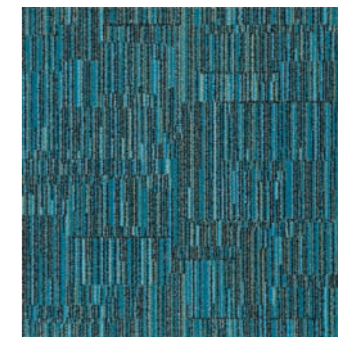
LLN103 Willow

10



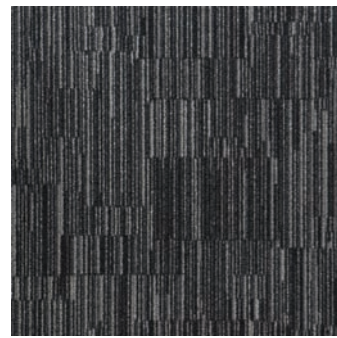
LLN140-43 Aquatic

10



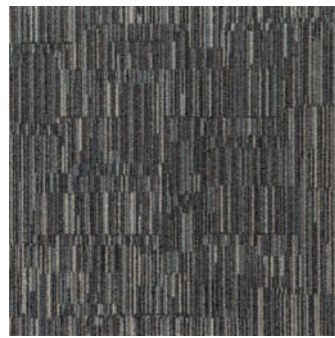
LLN119-159-125 Periwinkle

10



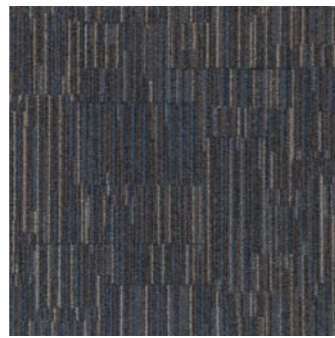
LLN171-154-27 Jet

10



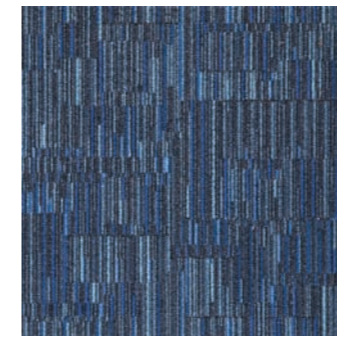
LLN122-46-154 Tabby

10



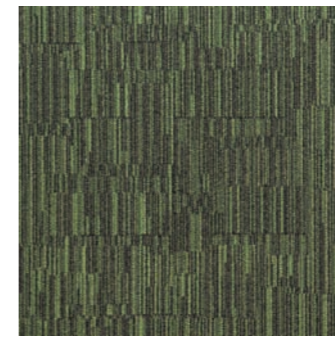
LLN59-52 Stormcloud

10



LLN159-182 Sapphire

10



LLN88-141 Fern

10



LLN173-06 Sweater

10

10

For service details see page 23
 Pour connaître les détails du service,
 allez à la page 23
 Unsere Service Informationen
 finden Sie auf Seite 23
 Para detalles sobre nuestras opciones
 de servicio, vea la página 23



LLN159-139 Bluesky
LLN13-122-27 Florentine



LLN13-122-27 Florentine

The Laylines pattern is offered with a companion accessory pattern, Laylines Transition. There are 16 Laylines Transitions colours to choose from, all of which transition into the Laylines colour Sweater.

Le design Laylines est proposé en combinaison avec le design Laylines Transition.

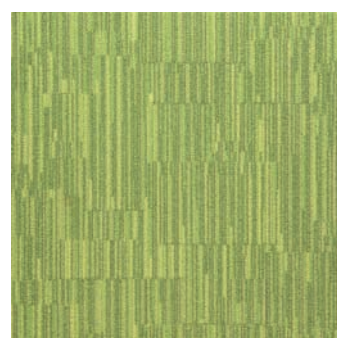
Il y a un choix de 16 couleurs 'Laylines', et toutes ces couleurs transitionnent à la couleur 'Laylines - Sweater'.

Passend zum Design Laylines bieten wir Ihnen zusätzlich das Design Laylines Transition an.

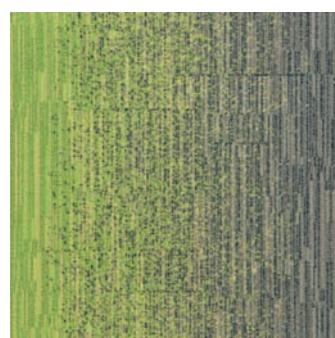
Zur Auswahl stehen 16 Laylines Transition Farben, welche alle in das Design der Farbe Laylines Sweater übergehen.

El diseño Laylines se ofrece con un diseño complementario llamado Laylines Transition.

El diseño complementario Laylines Transition consiste de 16 opciones de color para su elección y todos ellos ofrecen un degradé hacia el color principal del diseño Laylines .



Laylines Brights



Laylines Transition



Laylines Neutrals

LAYLINES TRANSITION EXAMPLE

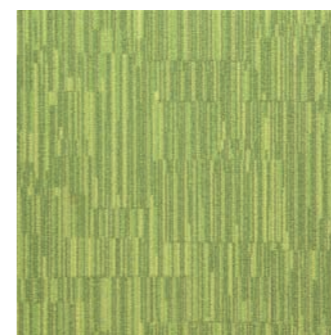
BLUSH/ SWEATER

Colour transitions from left to right

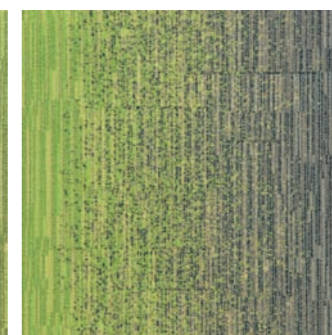
Couleurs de transition de gauche à droite

Farbverläufe von links nach rechts

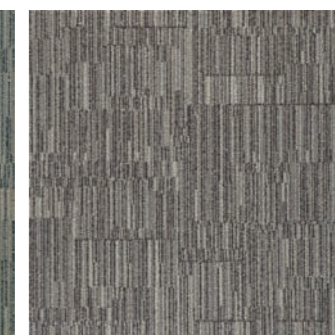
Colores de transición de izquierda a derecha



Zing



Zing/Sweater



Sweater

Colour transitions from centre to outer

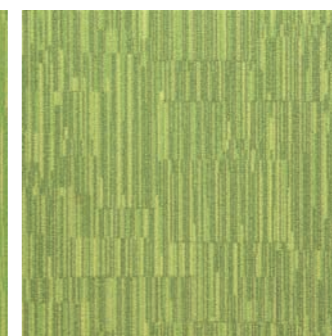
Couleurs de transition du centre vers l'extérieur

Farbverläufe von innen nach außen

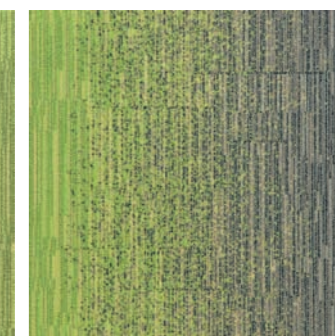
Colores de transición desde el centro hacia fuera



Sweater/Zing



Zing



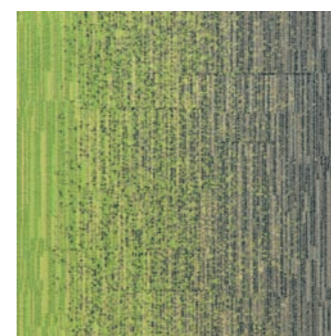
Zing/Sweater

Colour transitions from outer to centre

Couleurs de transition de l'extérieur vers le centre

Farbverläufe von außen nach innen

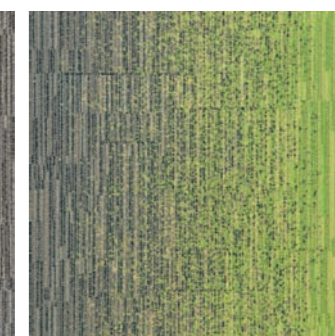
Colores de transición desde fuera hacia dentro



Zing/Sweater



Sweater



Sweater/Zing

Colour transitions from right to left

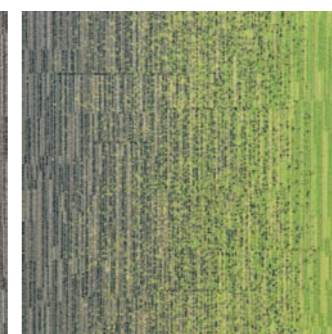
Couleurs de transition de droite à gauche

Farbverläufe von rechts nach links

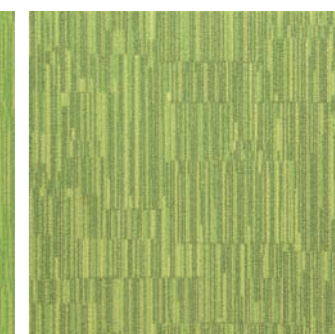
Colores de transición de derecha a izquierda



Sweater



Sweater/Zing



Zing

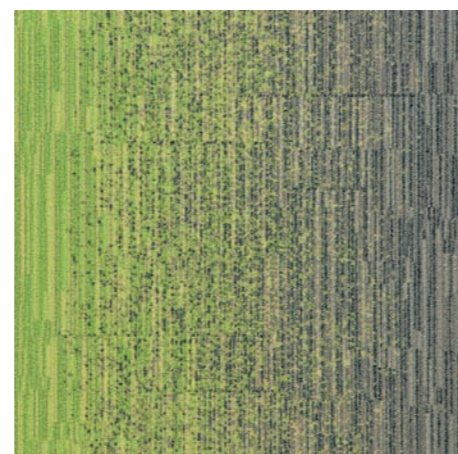
LAYLINES / Transitions

In the images shown, colour transitions from left to right across the tile. See page 18 for all transition options.

Transition de couleur de gauche à droite sur la dalle.
Voir la page 18 pour toutes les options de transition.

Fliese mit Farbverlauf von links nach rechts.
Alle Farbverlaufsoptionen sehen Sie auf Seite 18.

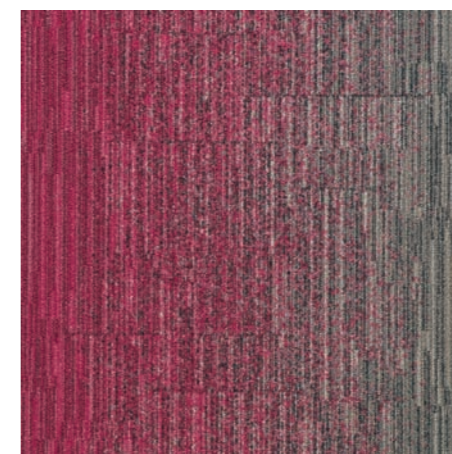
Colores de transición de izquierda a derecha por la loseta.
En la página 18 encontrará todas las opciones de este diseño.



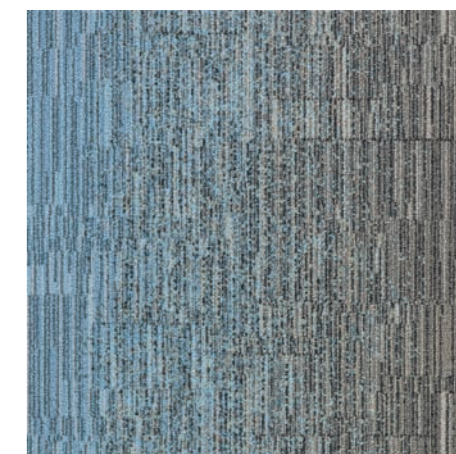
LLT141-103/173-06 Zing/Sweater



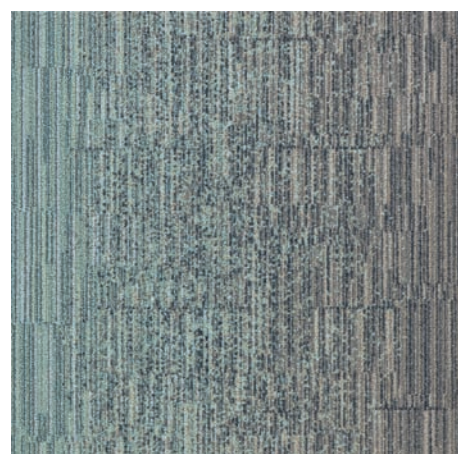
LLT171-154-27/173-06 Jet/Sweater



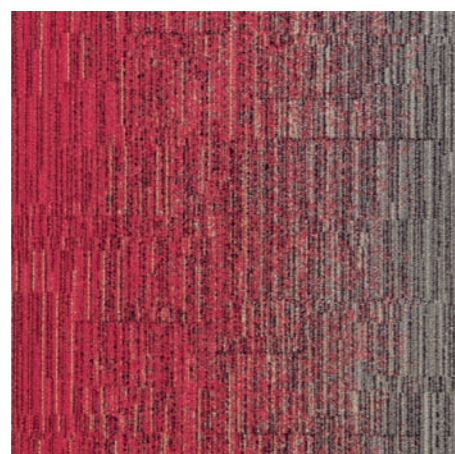
LLT179/173-06 Blush/Sweater



LLT106-157/173-06 Iccicle/Sweater



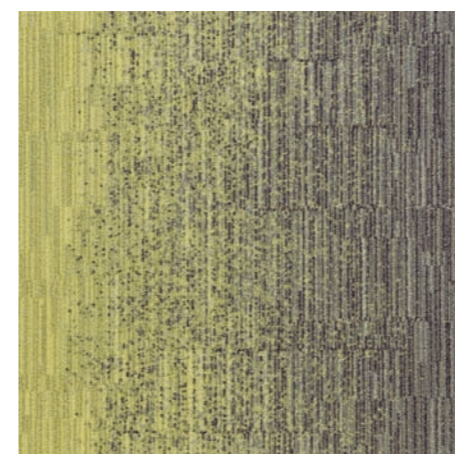
LLT101-132/173-06 Brisk/Sweater



LLT168/173-06 Rhubarb/Sweater



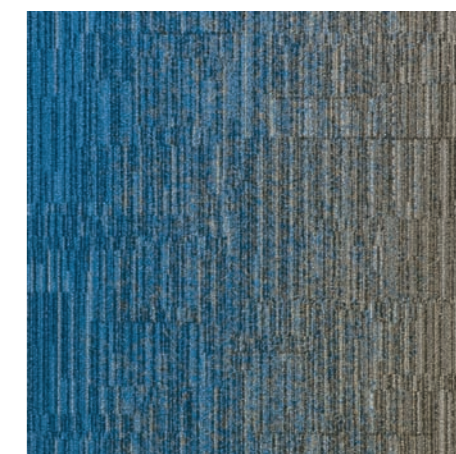
LLT18/173-06 Maize/Sweater



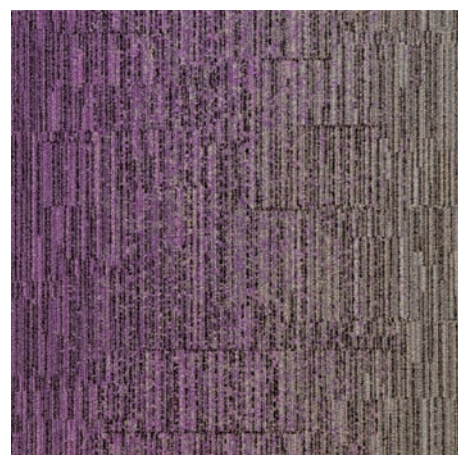
LLT103/173-06 Lemongrass/Sweater



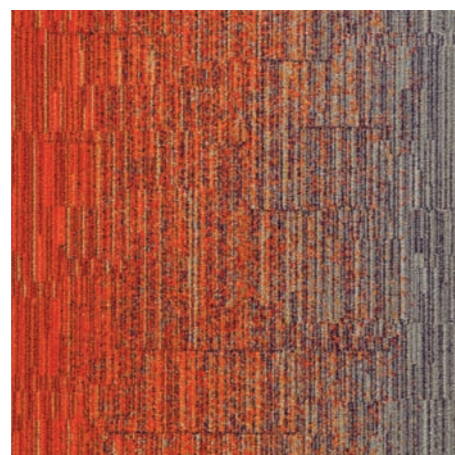
LLT73-182/173-06 Persian/Sweater



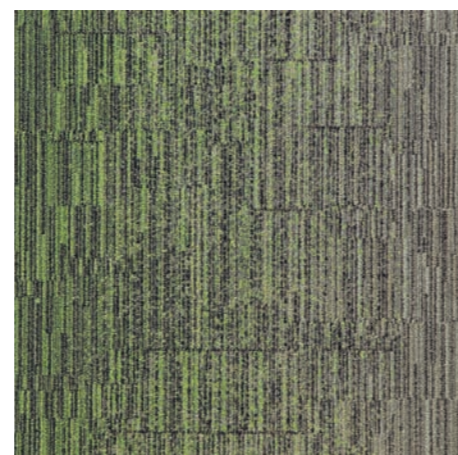
LLT73/173-06 Blast/Sweater



LLT181/173-06 Heather/Sweater



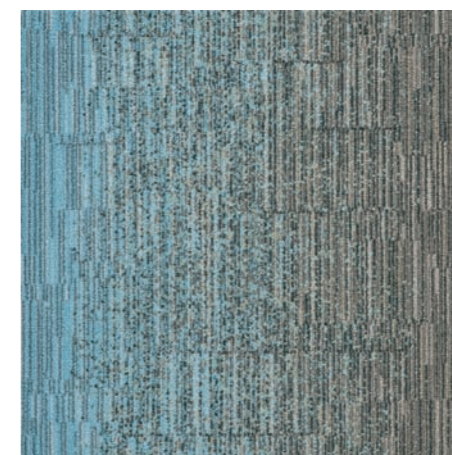
LLT102-33/173-06 Blaze/Sweater



LLT88-141/173-06 Fern/Sweater



LLT138/173-06 Arctic/Sweater



LLT159-139/173-06 Bluesky/Sweater



For service details see page 23
Pour connaître les détails du service,
allez à la page 23
Unsere Service Informationen
finden Sie auf Seite 23
Para detalles sobre nuestras opciones
de servicio, vea la página 23



LLN181 Heather
 LLT181/173-06 Heather / Sweater
 LLN173-06 Sweater



LLN73 Blast
 LLT73/173-06 Blast / Sweater
 LLN173-06 Sweater



LLN159-139 Bluesky
 LLT159-139/173-06 Bluesky / Sweater
 LLN173-06 Sweater

LAYLINES

Transition options

COLOUR TRANSITIONS LEFT TO RIGHT ACROSS TILE		COLOUR TRANSITIONS RIGHT TO LEFT ACROSS TILE	
Colour Reference	Colour Name	Colour Reference	Colour Name
LLT138/173-06	ARCTIC/SWEATER	LLT173-06/138	SWEATER/ARCTIC
LLT73/173-06	BLAST/SWEATER	LLT173-06/73	SWEATER/BLAST
LLT102-33/173-06	BLAZE/SWEATER	LLT173-06/102-33	SWEATER/BLAZE
LLT159-139/173-06	BLUESKY/SWEATER	LLT173-06/159-139	SWEATER/BLUESKY
LLT179/173-06	BLUSH/SWEATER	LLT173-06/179	SWEATER/BLUSH
LLT101-132/173-06	BRISK/SWEATER	LLT173-06/101-132	SWEATER/BRISK
LLT88-141/173-06	FERN/SWEATER	LLT173-06/88-141	SWEATER/FERN
LLT181/173-06	HEATHER/SWEATER	LLT173-06/181	SWEATER/HEATHER
LLT106-157/173-06	ICICLE/SWEATER	LLT173-06/106-157	SWEATER/ICICLE
LLT171-154-27/173-06	JET/SWEATER	LLT173-06/171-154-27	SWEATER/JET
LLT103/173-06	LEMONGRASS/SWEATER	LLT173-06/103	SWEATER/LEMONGRASS
LLT18/173-06	MAIZE/SWEATER	LLT173-06/18	SWEATER/MAIZE
LLT73-182/173-06	PERSIAN/SWEATER	LLT173-06/73-182	SWEATER/PERSIAN
LLT168/173-06	RHUBARB/SWEATER	LLT173-06/168	SWEATER/RHUBARB
LLT141-103/173-06	ZING/SWEATER	LLT173-06/141-103	SWEATER/ZING

SUSTAINABILITY

SUSTAINABILITY

With over 100 years of environmental stewardship, the Milliken family of companies is one of the world's most responsible manufacturers.

Laylines is produced in an ISO14001 certified facility in Wigan, UK using ethically sourced and wherever possible, locally produced, materials.

BACKING

Cushion Backing: Laylines carpet tiles feature 90% recycled content Comfort Lite cushion backing offering underfoot comfort, improved acoustics and superior appearance retention leading to extended product life.

Adhesive Free Installation: To further reduce its environmental impact, Laylines can be supplied with Milliken's patented TractionBack®, an innovative backing system that enables adhesive free installation and therefore improves indoor air quality, speeds installation and reduces materials usage.

CERTIFICATION

With Laylines, you have the security of the following third party certifications:

- **Manufactured in compliance with ISO14001**
 - **GuT Certified**
 - **CRI Green Label Plus**
 - **EPD verified**
 - **BRE 'A' rated certification — ENP 491**
 - **Contributes to WELL points**
- Laylines with TractionBack® is eligible for LEED® points.

RE-USE

Responsible end of life re-use is assured with the option to return your used Laylines carpet through Milliken's 'Carpet Take Back' programme.

DURABILITE

Avec une expérience de plus de 100 ans dans la gestion durable de l'environnement, la grande famille des entreprises Milliken est l'une des sociétés les plus responsables au monde.

Laylines est fabriqué à Wigan, au Royaume-Uni, dans une usine certifiée ISO14001, avec des matériaux dont la traçabilité est attestée, et autant que possible, produits localement.

DOSSIER

Dossier en mousse: les dalles de moquette Laylines comportent un dossier en mousse composée à 90% de matériau recyclé. En offrant un confort aux pieds, une meilleure acoustique et un aspect visuel plus durable, ce système confère également à ce produit une durée de vie plus longue.

Installation sans adhésif: afin de réduire encore plus son impact sur l'environnement, les dalles de moquettes Laylines peuvent être fournies avec le système breveté de Milliken, TractionBack®. Ce type de dossier innovant permet une installation sans adhésif, améliorant ainsi la qualité de l'air intérieur, la rapidité d'installation, tout en réduisant l'usure du matériau.

CERTIFICATION

Avec Laylines, vous bénéficiez de la certification des tierces parties suivantes:

- **Fabriqué dans le respect de la norme ISO14001**
- **Label GUT**
- **CRI Green Label Plus du Carpet and Rug Institute, association américaine de fabricants de moquette**
- **EPD certifié**
- **Certifié BRE 'A' — ENP 491**
- **Contribue aux points WELL**

Laylines avec le système TractionBack® est éligible aux points du label LEED®.

RÉUTILISATION

Parce qu'il vous assure la possibilité de retourner votre Laylines usagée, le programme « Carpet Take Back » de Milliken permet un recyclage responsable des produits en fin de vie.

NACHHALTIGKEIT

Mehr als 100 Jahre Erfahrung und Förderung des Umweltschutzes machen die Milliken Unternehmensfamilie zu einem der weltweit umweltbewusstesten Hersteller.

Laylines wird in einer ISO14001 zertifizierten Produktionsanlage in Wigan, England hergestellt, wobei ethisch unbedenkliche und wenn immer möglich, lokale Materialien verwendet werden.

RÜCKENAUSRÜSTUNG

Polsterrücken: Laylines Teppichfliesen haben einen Posterrücken aus 90% Recyclingmaterial und bieten hohen Gehkomfort, verbesserte Schallabsorption und eine ausgezeichnete Beibehaltung des Aussehens, was zu einer verlängerten Lebensdauer des Produktes führt.

Klebstofffreies Verlegen: Um den Umwelteinfluss noch weiter zu reduzieren, wird Laylines auch mit dem von Milliken patentierten TractionBack® angeboten, ein innovatives Rückensystem, welches klebstofffreies Verlegen erlaubt und daher die Raumluftqualität verbessert, die Installation beschleunigt und den Materialverbrauch reduziert.

ZERTIFIZIERUNG

Mit Laylines haben Sie die Sicherheit folgender Zertifizierungen durch Dritte:

- **Hergestellt in Übereinstimmung mit ISO14001**
 - **GuT zertifiziert**
 - **CRI Green Label Plus**
 - **EPD überprüft**
 - **BRE Zertifizierung 'A' — ENP 491**
 - **Trägt zu WELL-Punkten bei**
- Laylines mit TractionBack® ist qualifiziert für LEED® Punkte.

WIEDERVERWENDUNG

Die umweltbewusste Wiederverwendung der Laylines Altteppiche ist durch die Rückgabeoption durch das Milliken Teppich-Rücknahmesystem gesichert.

SOSTENIBILIDAD

Con más de 100 años de experiencia en la gestión medioambiental del negocio, la familia de empresas de Milliken constituye uno de los grupos de empresas fabricantes más responsables del mundo.

Laylines se produce en la fábrica de Wigan, Reino Unido, certificada con ISO14001, utilizando materiales de procedencia segura y ética y, en la medida de lo posible, producidos localmente.

BASE

Base almohadillada: Las losetas de moqueta modular Laylines presentan una base almohadillada con el 90% de contenido reciclado, ofreciendo confort para los pies, unas condiciones acústicas mejoradas y una superior retención de la apariencia que contribuye a extender la vida útil del producto.

Instalación sin adhesivos: Para reducir aún más su impacto medioambiental, Laylines se puede solicitar con TractionBack®, el innovador sistema de revestimiento patentado por Milliken que permite la instalación sin adhesivos y, por tanto, mejora la calidad del aire en los espacios interiores, agiliza la instalación y reduce el uso de materiales.

CERTIFICADOS

Con Laylines, le garantizamos la consecución de los siguientes certificados galardonados por entidades independientes:

- **Producto fabricado en cumplimiento de la norma ISO14001**
- **Certificado GuT**
- **CRI Green Label Plus**
- **Declaración ambiental de producto verificada**
- **Certificación BRE 'A' - ENP 491**
- **Contribuye a los puntos WELL**

Laylines con revestimiento TractionBack® colabora a la consecución de puntos LEED®.

REUTILIZACIÓN

A través del programa de recogida de la moqueta "Carpet Take Back" de Milliken se garantiza una reutilización responsable de la moqueta modular Laylines al final de su vida útil.



SPECIFICATIONS

SPECIFICATION
Construction Tufted, Level Loop Pile
Face Fibre Nylon 6
Soil Release StainSmart®
Finished Face Weight 420 g/m ²
Gauge 39.4/10 cm
Rows 56/10 cm
Tuft Density 220 472/m ²
Finished Pile Height 3,0 mm
Standard Backing Comfort Lite 90% recycled open cell polyurethane cushion backing Available with TractionBack® on request
Nominal Total Thickness 8,9 mm
Tile Size 500 x 500 mm
Nominal Total Weight 3 700 g/m ²
Tiles per Box 22 (5,5m ²)

PERFORMANCE

Flammability (Euroclassification EN13501:1-2002)
Classe Bfl – s1
Flammability (Radiant Panel ASTM-E-648)
Class 1
Flammability (Hot metal nut BS4790)
Low radius of Char
Use Classification (EN1307)
Class 33 Heavy Commercial Use
Castor Chair (BS EN 985:2001)
Class A – Intensive use (r value ≥ 2,4)
Static Electricity (ISO 6356)
≤ 2,0 KV, Permanent Conductive Fibre
Impact Sound (ISO 10140-3)
30 dB
Sound absorption (ISO 354)
0,3 Class D
Alpha s values
125Hz 0,00, 250Hz 0,05, 500Hz 0,35, 1000Hz 0,25, 2000Hz 0,30, 4000Hz 0,40

ENVIRONMENTAL

60% recycled content by total product weight
Manufactured in ISO14001 certified location using renewable sources
GuT & CRI Green Label Plus certified for indoor air quality
EPD verified
BRE certified

GUARANTEES

12 year wear guarantee
Lifetime Antistatic guarantee
Latent Defects guarantee

Design Copyright – Milliken & Company.
This cushion-back carpet tile product is covered by one or more patents, published applications and/or patents pending. Specifications are subject to normal manufacturing tolerances and may be changed without prior notice. Copies of actual test results are available upon request.

LAYLINES

Laylines / Laylines Transitions

SPÉCIFICATION
Construction Tuftée bouclé
Fibre Nylon 6
Anti-Salissure StainSmart®
Poids de fibre 420 g/m ²
Jauge 39.4/10 cm
Nombre de points 56/10 cm
Densité du tuft 220 472/m ²
Hauteur du Velours 3,0 mm
Dossier Standard Comfort Lite mousse polyuréthane à cellule ouverte dossier 90% recyclé Disponible avec TractionBack® sur demande
Epaisseur totale 8,9 mm
Dimension des dalles 500 x 500 mm
Poids total 3 700 g/m ²
Nombre de dalles par Carton 22 (5,5m ²)

PERFORMANCE

Classement feu (Euro classification EN13501:1-2002)
Classe Bfl – s1
Classement feu (Panneau Rayonnant ASTM E648)
Classe 1
Classement feu (Ecrou en métal chaud BS4790)
Faible rayon de carbone
Utilisation (EN1307)
Classe 33 pour usage commercial intensif
Chaise à roulettes (EN985)
A - Convient pour un usage normal (r≥ 2,4)
Velours Antistatique (ISO 6356)
≤ 2,0 KV fibres à transmission permanente
Isolation des bruits d'impacts (ISO 10140-3)
30 dB
Absorption des bruits aériens (ISO 354)
0,3 Classe D
Valeurs alpha S
125Hz 0,00, 250Hz 0,05, 500Hz 0,35, 1000Hz 0,25, 2000Hz 0,30, 4000Hz 0,40

ENVIRONMENTAL

60% du poids total du produit provient de matériaux recyclés
Fabriqué avec de l'énergie renouvelable
Certifié GuT & CRI Green Label Plus
EPD certifié
Certifié BRE

GARANTIES

12 ans contre usage
Antistatique permanent
Vices cachés

Design Copyright – Milliken & Company.
Ce système intégral de dossier en mousse appliqué à ce produit est couvert par un ou plus brevets, applications publiées et/ou brevets en cours. Milliken Contract se réserve le droit de changer ou modifier les données techniques. Il est possible que la moquette diffère légèrement des échantillons présentés.

DATENBLATT
Konstruktion Getuftete Schlingenware
Polfasermaterial Nylon 6
Schutzabweisende Ausrüstung StainSmart®
Poleinsatzgewicht 420 g/m ²
Teilung 39.4/10 cm
Stiche 56/10 cm
Noppenzahl 220 472/m ²
Polschichtdicke 3,0 mm
Standard-Rückenmaterial Comfort Lite mousse polyurétheran recycelter Polyurethan-Polsterrücken. Auf Wunsch mit TractionBack®
Gesamtdicke 8,9 mm
Abmessung Fliese 500 x 500 mm
Gesamtgewicht 3 700 g/m ²
Fliesen/Karton 22 (5,5m ²)

BAUPHYSIKALISCHE EIGENSCHAFTEN

Brennverhalten (und Qualmkategorie EN13501:1-2002)
Klasse Bfl – s1
Brennverhalten (Radiant Panel ASTM-E-648)
Klasse 1
Brennverhalten (Hot metal nut BS4790)
Geringer Verkohlungsradius
Klassifikation (EN1307)
Klasse 33 Extrem
Rollenstühle (DIN 54324)
bestanden (IR≥ 2,4)
Statische Ladung (ISO 6356)
≤ 2,0 KV, Permanent leitfähige Faser
Trittschallverbesserungsmaß (ISO 10140-3)
30 dB
Schallabsorptionsgrad (ISO 354)
0,3 Klasse D
Alpha-s Werte
125Hz 0,00, 250Hz 0,05, 500Hz 0,35, 1000Hz 0,25, 2000Hz 0,30, 4000Hz 0,40

UMWELTEIGENSCHAFTEN

Das Gesamtgewicht enthält 60% recyceltes Material
Material hergestellt und zertifiziert nach ISO 14001 unter Nutzung alternativer Energien
Zertifizierung GuT & CRI Green Label plus für geprüfte Innenraum-Luftqualität
EPD überprüft
BRE Zertifizierung

GARANTIE

12 Jahre auf Verschleiß
Lebenslange Antistatik
Latenter Mangel

Design Copyright – Milliken & Company.
Diese Polsterrücken-Teppichfliesen werden durch ein oder mehrere Patente durch veröffentlichte Anwendung oder durch angemeldete Patente geschützt. Spezifikationen unterliegen normalen Fertigungstoleranzen und können ohne vorherige Ankündigung geändert werden. Kopien der tatsächlichen Testergebnisse sind auf Anfrage erhältlich.

ESPECIFICACIONES TÉCNICAS
Modelo Moqueta modular de bucle nivelado
Fibra Nylon 6
Productos para el tratamiento de la suciedad StainSmart®
Peso final de la cara superior de la moqueta 420 g/m ²
Galga 39.4/10 cm
Hileras 56/10 cm
Densidad del bucle 220 472/m ²
Altura final de la cara superior de la moqueta 3,0 mm
Base estándar Base almohadillada Comfort Lite con un 90% de poliuretano de celda abierta reciclado. Disponible con revestimiento TractionBack® a solicitud del cliente
Grosor total aproximado de cada loseta 8,9 mm
Tamaño de cada loseta 500 x 500 mm
Peso total aproximado de cada loseta 3 700 g/m ²
Losetas por caja 22 (5,5m ²)

RENDIMIENTO

Inflamabilidad (Euroclasificación EN13501:1-2002)
Clase Bfl – s1
Inflamabilidad (Panel radiante ASTM-E-648)
Clase 1
Inflamabilidad (Hot metal nut BS4790)
Pequeño radio de quema
Clasificación de uso (EN1307)
Clase 33 Uso comercial intenso
Resistencia a sillas con ruedas (EN985)
A - uso continuo (r≥ 2,4)
Electricidad estática (ISO 6356)
≤ 2,0 KV, Fibra conductora permanente
Ruido de impacto (ISO 10140-3)
30 dB
Absorción del sonido (ISO 354)
0,3 Clase D
Valores Alfa S
125Hz 0,00, 250Hz 0,05, 500Hz 0,35, 1000Hz 0,25, 2000Hz 0,30, 4000Hz 0,40

INFORMACIÓN MEDIOAMBIENTAL

El 60% del peso total del producto está compuesto por material reciclado
Producto fabricado en una ubicación con certificado ISO14001 utilizando fuentes de energía renovable
Certificaciones GuT & CRI Green Label Plus sobre la calidad del aire en espacios interiores
Declaración ambiental de producto verificada
Certificación BRE

GARANTÍAS

12 años de garantía frente al desgaste
Garantía de por vida de antiestaticidad
Garantía por defectos latentes

Copyright del diseño – Milliken & Company.
Esta moqueta con base almohadillada está protegida por una o más patentes, ya aplicadas o, en su caso, pendientes de concesión. Las especificaciones están sujetas al proceso habitual de fabricación, y pueden variar sin previo aviso. Están a disposición del cliente las copias de los resultados de las pruebas realizadas a nuestras moquetas.

LIGHT REFLECTANCE

Laylines

Reference	LRV (Y) Value
LLN133-26-39 Amazon	6.1
LLN140-43 Aquatic	16.4
LLN138 Arctic	16.4
LLN158-126 Beau	11.4
LLN145-06 Biscuit	9.3
LLN174-27 Bistre	3.0
LLN179-178 Blackcurrant	3.9
LLN73 Blast	7.2
LLN102-33 Blaze	10.0
LLN157-154 Blazer	5.1
LLN159-139 Bluesky	24.3
LLN179 Blush	7.1
LLN82-137 Bramble	3.7
LLN101-132 Brisk	19.3
LLN06-13 Cablecar	12.4
LLN120-133 Cappuccino	8.3
LLN103-165 Citron	26.7
LLN19 Cobalt	5.1
LLN62-145 Cocoa	6.1
LLN14-105 Dijon	28.6
LLN59-145 Duffle	7.5
LLN88-141 Fern	8.6
LLN48-104 Flamingo	16.0
LLN146-147 Flare	14.4
LLN102 Flash	6.4
LLN13-122-127 Florentine	5.1
LLN158-106-118 Glacier	7.4
LLN70-26 Golden	9.9
LLN153-13 Gosling	9.7
LLN39-93 Granola	10.5
LLN181 Heather	7.2
LLN152-180 Highrise	22.3
LLN39-69 Honeycomb	10.8
LLN106-157 Icicle	18.7
LLN171-154-27 Jet	5.6
LLN103 Lemongrass	28.8

Reference	LRV (Y) Value
LLN157-73 Lunar	5.4
LLN18 Maize	22.3
LLN174-122-144 Malt	16.9
LLN144 Marl	15.4
LLN103-62 Meadow	26.4
LLN05-154 Mercury	8.1
LLN131-174 Metal	7.2
LLN164-38 Moonshine	7.1
LLN123-07 Nightsky	4.5
LLN18-69-81 Oatmeal	20.2
LLN64-103 Olive	14.5
LLN173-171 Ostrich	18.5
LLN79-13-174 Outerspace	8.5
LLN60-102 Paprika	5.6
LLN119-183 Peacock	5.1
LLN119-159-125 Periwinkle	5.6
LLN73-182 Persian	5.1
LLN110-179 Petal	5.0
LLN173-139 Porcelain	22.
LLN168 Rhubarb	8.9
LLN137 Rouge	7.9
LLN180 Runway	21.1
LLN10-102 Safari	4.7
LLN159-182 Sapphire	5.0
LLN59-52 Stormcloud	5.2
LLN173-06 Sweater	10.8
LLN122-46-154 Tabby	7.3
LLN60-26 Tiger	4.5
LLN143-48 Toast	20.2
LLN140-118 Topaz	9.7
LLN106-79 Trolley	8.3
LLN108-174 Tusk	10.4
LLN145-164 Veronica	6.8
LLN66 Violet	6.0
LLN103 Willow	22.2
LLN141-103 Zing	27.2

LA RÉFLEXION LUMINEUSE LICHTREFLEXIONSWERTE REFLEXIÓN DE LA LUZ

CE
10
DOP-0338-100402
EN 14041:2004

PRESSIONS DANS L'AIR INTÉRIEUR
A+
A+ A B C

INSTALLATION
INSTALLATION
INSTALACIÓN

Half Drop
Pose décalée
Um die Hälfte versetzte verlegung
A matajunta

Bi-s1 **US** **ICHO**



LLN159-139 Bluesky
LLT159-139/173-06 Bluesky / Sweater
LLN173-06 Sweater

SERVICE

10 Quick Ship
10 Day Service

Colours indicated with this symbol are included in the 10 Day Service programme—up to 1000 square metres per colour, available for despatch within 10 working days of order placement.

Les coloris indiqués par ce symbole sont inclus dans le service d'envoi rapide 10 jours—jusqu'à 1000 m² par coloris, prêt à l'envoi sous 10 jours à compter de votre commande.

Die Farben mit diesem Symbol sind Bestandteil des 10-Tage-Services – bis zu 1000 Quadratmeter pro Farbe können innerhalb von 10 Werktagen ab Bestelleingang versendet werden.

Los colores indicados con este símbolo se incluyen en el programa de envío en 10 días—hasta 1.000 m² por color—, y están disponibles para ser enviados en 10 días laborables desde que se realice el pedido.

Basic Service

Basic Service
Colours indicated with this symbol are not included in the Quick Ship programme. Lead times for collections offered on our Basic Service programme will vary and clients are advised to contact Milliken Customer Service with design, colour and quantity requirements for a lead time quotation. 20 square metres minimum order quantity.

Service de base
Les coloris indiqués par ce symbole comportent des délais de livraison variables et ne sont pas inclus dans le service d'envoi rapide. Contactez le service clients en indiquant le design, le coloris et la quantité désirée pour connaître le délai de livraison. Commande minimum : 20 m².

Standard - Service
Die Farben mit diesem Symbol sind kein Bestandteil des Quick-Ship-Services. Lieferzeiten von Kollektionen mit Basic-Service variieren. Wir bitten Sie daher, sich bei Lieferzeitanfragen an den Milliken-Kundenservice zu wenden und dabei Design-, Farb- und Mengenwünsche bereitzuhalten. Mindestbestellmenge: 20 Quadratmeter.

Servicio básico
Los colores indicados con este símbolo no están incluidos en el programa Quick Ship de envío rápido. Los plazos de envío para las distintas colecciones que se ofrecen en el programa de Servicio Básico varían, por lo que se recomienda a los clientes que se pongan en contacto con nuestro departamento de Atención al Cliente indicando el diseño, color y cantidad requeridos para poder recibir una estimación del plazo de entrega. El pedido mínimo es de 20 m².

Quick Ship offer subject to change without notice. See www.millikenfloors.com for latest offer.

L'offre de service d'envoi rapide peut être modifiée sans préavis. Consultez le site www.millikenfloors.com pour découvrir les dernières offres.

Änderungen im Schnellversandangebot vorbehalten. Informieren Sie sich auf www.millikenfloors.com über unser aktuelles Angebot.

Nuestra oferta de Envío Rápido está sujeta a cambios sin previo aviso. Para ver la oferta actualizada, visite www.millikenfloors.com.

CUSTOMER SERVICE

SERVICE CLIENT / KUNDENSERVICE-
CENTER / SERVICIO AL CLIENTE

UK

T. +44 (0)1942 612 777
E. carpetenquiries@milliken.com

FRANCE

T. 08 05 54 27 77
E. demandesmoquettes@milliken.com

DEUTSCHLAND

T. 0800 7243794
E. verkauf@milliken.com

ESPAÑA

T. +44 (0)1942 612 777
E. informaciondemoqueta@milliken.com

SHOWROOMS**LONDON**

T. +44 (0)20 7336 7290

5 Berry Street,
Clerkenwell,
London EC1V 0AA

PARIS

T. +33 (0)1 40 98 06 99

40 Rue Des Mathurins,
75008 Paris

EUROPEAN HEAD OFFICE

SIÈGE EUROPÉEN / EUROPAZENTRALE /
SEDE CORPORATIVA EUROPA

T. +44 (0)1942 826 073

Beech Hill Plant,
Gidlow Lane,
Wigan WN6 8RN

Cover Image Christoph Höfer

Version 5

Issued April 2021
Publiée avril 2021
Ausgabe April 2021
Expedida abril 2021

www.millikenfloors.com

Milliken™